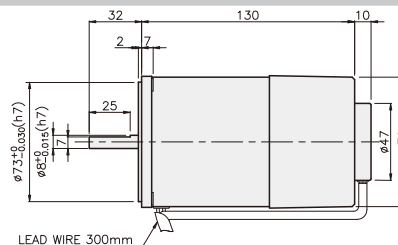
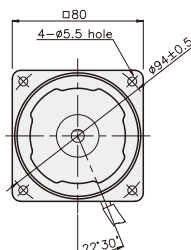


SPEED CONTROL & BRAKE MOTOR

25W

□80mm

K8RS25N□-D



SPECIFICATIONS

25W 30分 定格, 4極

| Model | Voltage (V) | Frequency (Hz) | Speed Range (rpm) | Permissible Torque | | Start T. (N*m/Kgf*cm) | Current (A) | Condenser (μF) | Friction T. (N*m/Kgf*cm) |
|------------|-------------|----------------|-------------------|----------------------|--------------------|-----------------------|-------------|----------------|--------------------------|
| | | | | 1200rpm (N*m/Kgf*cm) | 90rpm (N*m/Kgf*cm) | | | | |
| K8R□25NJ-D | 100 | 50 | 90 ~ 1400 | 0,22/2,2 | 0,06/0,6 | 0,105/1,05 | 0,85 | 10 | 0,4/4 |
| | | 60 | 90 ~ 1700 | | | | | | |
| K8R□25NU-D | 110 | 60 | 90 ~ 1700 | 0,22/2,2 | 0,06/0,6 | 0,1/1 | 0,7 | 6 | 0,4/4 |
| | 115 | | | | | | 0,75 | | |
| K8R□25NL-D | 200 | 50 | 90 ~ 1400 | 0,21/2,1 | 0,055/0,55 | 0,11/1,1 | 0,4 | 2,5 | 0,4/4 |
| | | 60 | 90 ~ 1700 | 0,16/1,6 | 0,048/0,48 | | 0,43 | | |
| K8R□25NC-D | 220 | 50 | 90 ~ 1400 | 0,21/2,1 | 0,055/0,55 | 0,09/0,9 | 0,4 | 2 | 0,4/4 |
| | | 60 | 90 ~ 1700 | 0,16/1,6 | 0,048/0,48 | | | | |
| | 230 | 50 | 90 ~ 1400 | 0,21/2,1 | 0,055/0,55 | 0,1/1 | 0,4 | 2 | 0,4/4 |
| | | 60 | 90 ~ 1700 | 0,16/1,6 | 0,048/0,48 | | | | |
| K8R□25ND-D | 240 | 50 | 90 ~ 1400 | 0,21/2,1 | 0,05/0,55 | 0,09/0,9 | 0,43 | 1,5 | 0,4/4 |

* □ : SHAFT 形状 (S : STRAIGHT, G : PINION)

RATED TORQUE OF GEARHEAD

● 単相 100V/115V

単位 = 上段 : N·m / 下段 : kgf·cm

| Model | Ratio | Speed (rpm) | | | | | | | | | | | | | | | | | | | | | | | | | |
|-----------------------|-------|-------------|-------------|-------------|--------------|--------------|--------------|--------------|--------------|--------------|--------------|--------------|--------------|--------------|--------------|--------------|--------------|--------------|--------------|--------------|--------------|--------------|--------------|--------------|---------|---------|---------|
| | | 3 | 3.6 | 5 | 6 | 7.5 | 9 | 10 | 12.5 | 15 | 18 | 20 | 25 | 30 | 36 | 40 | 50 | 60 | 75 | 90 | 100 | 120 | 150 | 180 | 200 | 250 | |
| K8R□25N□-D K8G□(C) | 1200 | 0.53 5.3 | 0.64 6.4 | 0.89 8.9 | 1.07 10.7 | 1.34 13.4 | 1.60 16.0 | 1.78 17.8 | 2.23 22.3 | 2.67 26.7 | 3.21 32.1 | 3.21 32.1 | 4.01 40.1 | 4.81 48.1 | 5.77 57.7 | 6.42 64.2 | 7.22 72.2 | 8 80 | 8 80 | 8 80 | 8 80 | 8 80 | 8 80 | 8 80 | 8 80 | 8 80 | 8 80 |
| | 90 | 0.15 1.5 | 0.17 1.7 | 0.24 2.4 | 0.29 2.9 | 0.36 3.6 | 0.44 4.4 | 0.49 4.9 | 0.61 6.1 | 0.73 7.3 | 0.87 8.7 | 0.87 8.7 | 1.09 10.9 | 1.31 13.1 | 1.57 15.7 | 1.75 17.5 | 1.97 19.7 | 2.36 23.6 | 2.95 29.5 | 3.54 35.4 | 3.94 39.4 | 4.72 47.2 | 5.90 59.0 | 7.09 70.9 | 8 80 | 8 80 | 8 80 |

● 単相 200V/240V

単位 = 上段 : N·m / 下段 : kgf·cm

| Model | Ratio | Speed (rpm) | | | | | | | | | | | | | | | | | | | | | | | | | |
|-----------------------|-------|-----------------------------|-------------|-------------|-------------|--------------|--------------|--------------|--------------|--------------|--------------|--------------|--------------|--------------|--------------|--------------|--------------|--------------|--------------|--------------|--------------|--------------|--------------|--------------|--------------|--------------|--------------|
| | | 3 | 3.6 | 5 | 6 | 7.5 | 9 | 10 | 12.5 | 15 | 18 | 20 | 25 | 30 | 36 | 40 | 50 | 60 | 75 | 90 | 100 | 120 | 150 | 180 | 200 | 250 | |
| K8R□25N□-D K8G□(C) | 1200 | 200V/220V/230V 240V/50Hz | 0.51 5.1 | 0.61 6.1 | 0.85 8.5 | 1.02 10.2 | 1.28 12.8 | 1.53 15.3 | 1.70 17.0 | 2.13 21.3 | 2.55 25.5 | 3.06 30.6 | 3.06 30.6 | 3.83 38.3 | 4.59 45.9 | 5.51 55.1 | 6.12 61.2 | 6.89 68.9 | 8 80 | 8 80 | 8 80 | 8 80 | 8 80 | 8 80 | 8 80 | 8 80 | 8 80 |
| | | 200V/220V 230V/60Hz | 0.39 3.9 | 0.47 4.7 | 0.65 6.5 | 0.78 7.8 | 0.97 9.7 | 1.17 11.7 | 1.30 13.0 | 1.62 16.2 | 1.94 19.4 | 2.33 23.3 | 2.33 23.3 | 2.92 29.2 | 3.50 35.0 | 4.20 42.0 | 4.67 46.7 | 5.25 52.5 | 6.30 63.0 | 7.87 78.7 | 8 80 | 8 80 | 8 80 | 8 80 | 8 80 | 8 80 | 8 80 |
| | 90 | 200V/220V/230V 240V/50Hz | 0.13 1.3 | 0.16 1.6 | 0.22 2.2 | 0.27 2.7 | 0.33 3.3 | 0.40 4.0 | 0.45 4.5 | 0.56 5.6 | 0.67 6.7 | 0.80 8.0 | 0.80 8.0 | 1.00 10.0 | 1.20 12.0 | 1.44 14.4 | 1.60 16.0 | 1.80 18.0 | 2.17 21.7 | 2.71 27.1 | 3.25 32.5 | 3.61 36.1 | 4.43 44.3 | 5.41 54.1 | 6.50 65.0 | 7.22 72.2 | 8 80 |
| | | 200V/220V 230V/60Hz | 0.12 1.2 | 0.14 1.4 | 0.19 1.9 | 0.23 2.3 | 0.29 2.9 | 0.35 3.5 | 0.39 3.9 | 0.49 4.9 | 0.58 5.8 | 0.70 7.0 | 0.70 7.0 | 0.87 8.7 | 1.05 10.5 | 1.26 12.6 | 1.40 14.0 | 1.57 15.7 | 1.89 18.9 | 2.36 23.6 | 2.83 28.3 | 3.15 31.5 | 3.78 37.8 | 4.72 47.2 | 5.67 56.7 | 6.30 63.0 | 7.87 78.7 |

* GEARHEAD・DECIMAL GEARHEADは別売です。

* GEARHEADの品名の中 □ には 減速比が入ります。

* ■■■■■ 色がMOTORと同じ方向、その以外は反対方向です。

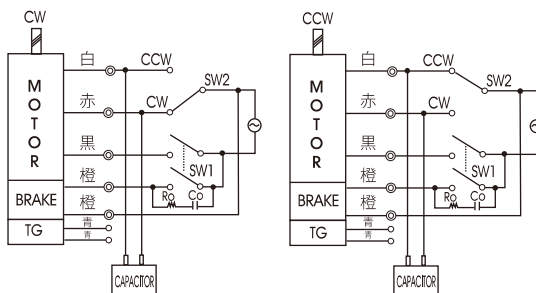
* 表の減速比よりもっと減速しようとする場合には、ギアヘッドとモーターの間に減速比10のDECIMAL GEARHEADを設置することが可能です。この場合許容トルクは 8N·m/80kgfcm です。単, 1/20 ~ 1/40の GEARHEADを設置する場合は 6N·m/60kgfcm です。

* 回転数はMOTORの動機回転数(50Hz:1500rpm, 60Hz:1800rpm)を基準にして減速比に割って計算しました。実際に回転数は負荷の大きさによって表示される数値より2~20% 小さいです。

GEARHEADS

CONNECTION DIAGRAMS

接点保護のために結線図のようにサージ(Surge)電圧吸収用Cr回路を接続してください。
 $R_o = 5 - 200\Omega$
 $C_o = 0.1 \sim 0.2\mu F \text{ } 200WV(400WV)$



※回転方向は出力軸から見た場合

DIMENSIONS

K8G□B(C)

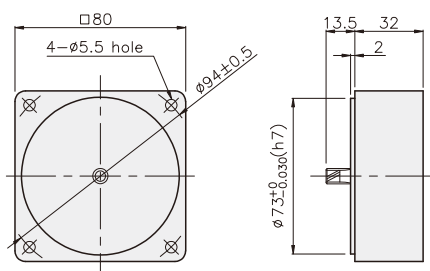


K8RG25N□-D + K8G□B(C)



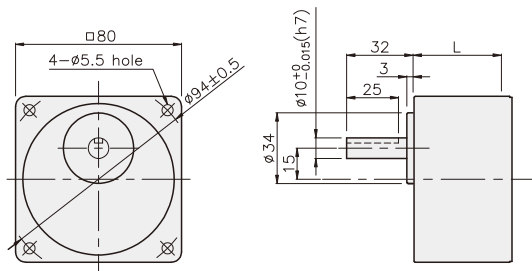
DECIMAL GEARHEAD

K8G10BX



GEARHEAD

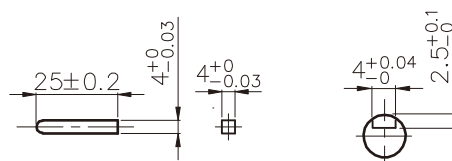
K8G□B(C)



KEY SPEC

● KEY

● KEY GROOVE



寸法図表

| 品番 | L | 適用機種 | 取付BOLT |
|----|------|---------------|--------------|
| 01 | 32 | K8G3~18B(C) | M5 P0,8 X 50 |
| 02 | 42,5 | K8G20~250B(C) | M5 P0,8 X 65 |
| 03 | 32 | K8G10BX | M5 P0,8 X 95 |

重さ

| PART | WEIGHT(kg) | |
|-------------------|---------------|------|
| MOTOR | 1,94 | |
| DECIMAL GEAR HEAD | 0,46 | |
| GEAR HEAD | K8G3~18B(C) | 0,51 |
| | K8G20~40B(C) | 0,64 |
| | K8G50~250B(C) | 0,70 |

K8RG25N□-D + K8G□B(C)

