

## INDUCTION MOTOR

### 15W

### □70mm

### LEAD WIRE TYPE TERMINAL BOX TYPE

K7IS15N□



K7IS15N□-T



### SPECIFICATIONS

15W 連続定格, 4極

Model		Voltage (V)	Frequency (Hz)	Current (A)	Start T. (N*m/ Kgf*cm)	Rated T. (N*m/ Kgf*cm)	Speed (rpm)	Condenser (μF)
K7I□15NJ(-T)	単相	100	50	0,45	0,08/0,8	0,12/1,2	1250	5
			60	0,41		0,1/1	1500	
K7I□15NU(-T)	単相	110	60	0,38	0,08/0,8	0,1/1	1500	4,5
				115				
K7I□15NL(-T)	単相	200	50	0,21	0,09/0,9	0,122/1,22	1200	1,5
			60	0,22	0,095/0,95	0,1/1	1500	
K7I□15NC(-T)	単相	220	50	0,2	0,075/0,75	0,12/1,2	1250	1
			60	0,19		0,1/1	1500	
		230	50	0,21	0,08/0,8	0,12/1,2	1250	
			60	0,2		0,1/1	1500	
K7I□15ND(-T)	単相	240	50	0,23	0,085/0,85	0,12/1,2	1250	1

\* □ : SHAFT 形状 (S : STRAIGHT, G : PINION)

### RATED TORQUE OF GEARHEAD

#### ● 50Hz

単位 = 上段 : N・m / 下段 : kgfcm

Model Motor/ Gearhead	Speed(rpm)	500	416	300	250	200	166	150	120	100	83	75	60	50	41	37	30	25	20	16	15	12,5	10	8,3	7,5
	Ratio	3	3,6	5	6	7,5	9	10	12,5	15	18	20	25	30	36	40	50	60	75	90	100	120	150	180	200
K7I□15N□(-T) K7G□B(C)	0,29	0,35	0,49	0,58	0,73	0,87	0,97	1,22	1,46	1,75	1,75	2,19	2,62	3,15	3,50	3,94	4,72	5	5	5	5	5	5	5	5
	2,9	3,5	4,9	5,8	7,3	8,7	9,7	12,2	14,6	17,5	17,5	21,9	26,2	31,5	35,0	39,4	47,2	50	50	50	50	50	50	50	50

#### ● 60Hz

単位 = 上段 : N・m / 下段 : kgfcm

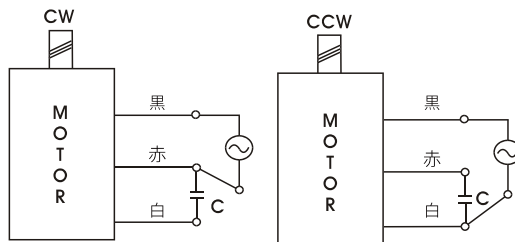
Model Motor/ Gearhead	Speed(rpm)	600	500	360	300	240	200	180	144	120	100	90	72	60	50	45	36	30	24	20	18	15	12	10	9
	Ratio	3	3,6	5	6	7,5	9	10	12,5	15	18	20	25	30	36	40	50	60	75	90	100	120	150	180	200
K7I□15N□(-T) K7G□B(C)	0,24	0,29	0,41	0,49	0,61	0,73	0,81	1,01	1,22	1,46	1,46	1,82	2,19	2,62	2,92	3,28	3,94	4,92	5	5	5	5	5	5	5
	2,4	2,9	4,1	4,9	6,1	7,3	8,1	10,1	12,2	14,6	14,6	18,2	21,9	26,2	29,2	32,8	39,4	49,2	50	50	50	50	50	50	50

\* GEARHEAD・DECIMAL GEARHEADは別売です。  
 \* GEARHEADの品名の中 □ には 減速比が入ります。  
 \* 色がMOTORと同じ方向、その以外は反対方向です。  
 \* 表の減速比よりもっと減速しようとする場合には、ギアヘッドとモーターの間に減速比10のDECIMAL GEARHEADを設置することが可能です。この場合許容トルクは 5N・m/50kgfcm です。  
 \* 回転数はMOTORの動機回転数(50Hz:1500rpm, 60Hz:1800rpm)を基準にして減速比に割って計算しました。実際に回転数は負荷の大きさによって表示される数値より 2~20% 小さいです。

## GEARHEADS

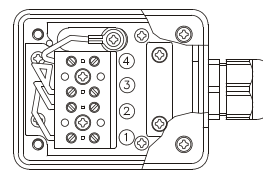
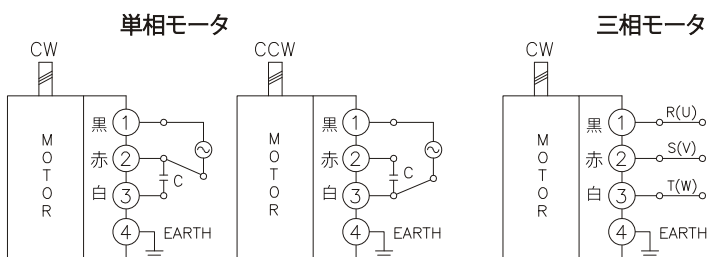
### CONNECTION DIAGRAMS

K7IS15N□



回転方向は出力軸から見た場合

K7IS15N□-T



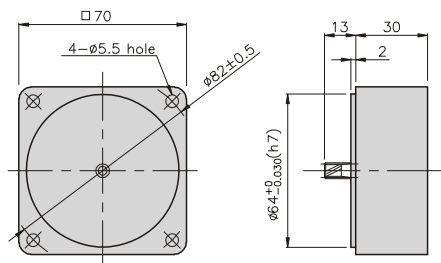
回転方向は出力軸から見た場合

### DIMENSIONS

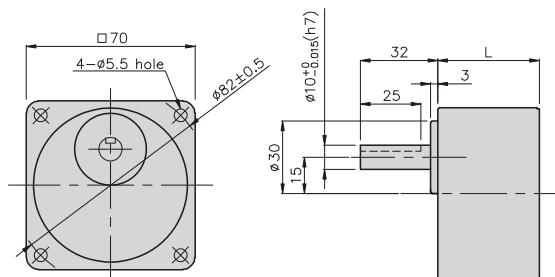
K7G□B(C)



DECIMAL GEARHEAD  
K7G10BX

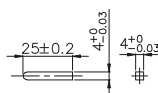


GEARHEAD  
K7G□B(C)



• KEY

• KEY GROOVE



## GEARHEADS

### DIMENSIONS

K7IG15N□ + K7G□B(C)



K7IG15N□-T + K7G□B(C)



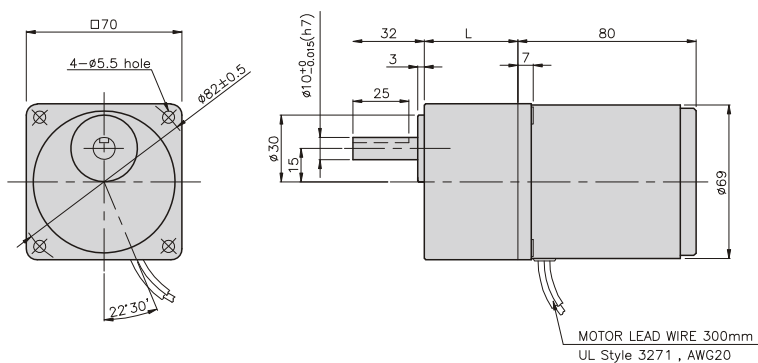
#### 寸法図表

品番	L	適用機種	取付BOLT
01	32	K7G3~18B(C)	M5 P0,8 X 50
02	42	K7G20~200B(C)	M5 P0,8 X 65
03	30	K7G10BX	M5 P0,8 X 90

#### 重さ

PART	WEIGHT(kg)	
MOTOR	1,07	
DECIMAL GEAR HEAD	0,32	
GEAR HEAD	K7G3~18B(C)	0,38
	K7G20~40B(C)	0,46
	K7G50~200B(C)	0,51

K7IG15N□ + K7G□B(C)



#### 寸法図表

品番	L	適用機種	取付BOLT
01	32	K7G3~18B(C)	M5 P0,8 X 50
02	42	K7G20~200B(C)	M5 P0,8 X 65
03	30	K7G10BX	M5 P0,8 X 90

#### 重さ

PART	WEIGHT(kg)	
MOTOR	1,10	
DECIMAL GEAR HEAD	0,32	
GEAR HEAD	K7G3~18B(C)	0,38
	K7G20~40B(C)	0,46
	K7G50~200B(C)	0,51

K7IG15N□-T + K7G□B(C)

