

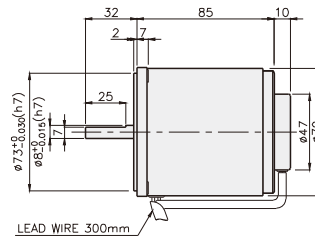
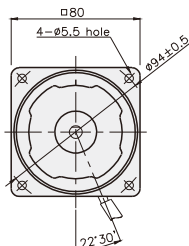
## SPEED CONTROL MOTOR - SP SERIES

### 25W

### □80mm

### REVERSIBLE MOTOR

K8RS25N□-SP



### SPECIFICATIONS

25W 30分 定格, 4極

Model	Voltage (V)	Frequency (Hz)	Speed Range (rpm)	Permissible Torque		Start T. (N·m/Kgf·Cm)	Current (A)	Condenser (μF)
				1200rpm (N·m/kgf·Cm)	90rpm (N·m/kgf·Cm)			
K8R□25NJ-SP	100	50	90 ~ 1400	0.22/2.2	0.06/0.6	0.105/1.05	0.85	10
		60	90 ~ 1700					
K8R□25NU-SP	110	60	90 ~ 1700	0.22/2.2	0.06/0.6	0.1/1	0.7	6
	115						0.75	
K8R□25NL-SP	200	50	90 ~ 1400	0.21/2.1	0.055/0.55	0.11,1.1	0.4	2.5
		60	90 ~ 1700	0.16/1.6	0.048/0.48		0.43	
K8R□25NC-SP	220	50	90 ~ 1400	0.21/2.1	0.055/0.55	0.09/0.9	0.4	2
		60	90 ~ 1700	0.16/1.6	0.048/0.48			
	230	50	90 ~ 1400	0.21/2.1	0.055/0.55	0.1/1		
		60	90 ~ 1700	0.16/1.6	0.048/0.48			
K8R□25ND-SP	240	50	90 ~ 1400	0.21,2.1	0.055/0.55	0.09/0.9	0.43	1.5

\* □ : SHAFT 形状 (S : STRAIGHT, G : PINION)

### RATED TORQUE OF GEARHEAD

#### ● 単相 100V/115V

単位 = 上段 : N·m / 下段 : kgf·cm

Model	Ratio	Speed (rpm)	Ratio																								
			3	3.6	5	6	7.5	9	10	12.5	15	18	20	25	30	36	40	50	60	75	90	100	120	150	180	200	250
K8R□25N□-SP K8G□B(C)	1200	200V/220V/230V/240V/50Hz	0.53	0.64	0.89	1.07	1.34	1.60	1.78	2.23	2.67	3.21	3.21	4.01	4.81	5.77	6.42	7.22	8	8	8	8	8	8	8	8	8
		200V/220V/230V/60Hz	5.3	6.4	8.9	10.7	13.4	16.0	17.8	22.3	26.7	32.1	32.1	40.1	48.1	57.7	64.2	72.2	80	80	80	80	80	80	80	80	80
K8R□25N□-SP K8G□B(C)	90	200V/220V/230V/240V/50Hz	0.15	0.17	0.24	0.29	0.36	0.44	0.49	0.61	0.73	0.87	0.87	1.09	1.31	1.57	1.75	1.97	2.36	2.95	3.54	3.94	4.72	5.90	7.09	8	8
		200V/220V/230V/60Hz	1.5	1.7	2.4	2.9	3.6	4.4	4.9	6.1	7.3	8.7	8.7	10.9	13.1	15.7	17.5	19.7	23.6	29.5	35.4	39.4	47.2	59.0	70.9	80	80

#### ● 単相 200V/240V

単位 = 上段 : N·m / 下段 : kgf·cm

Model	Ratio	Speed (rpm)	Ratio																								
			3	3.6	5	6	7.5	9	10	12.5	15	18	20	25	30	36	40	50	60	75	90	100	120	150	180	200	250
K8R□25N□-SP K8G□B(C)	1200	200V/220V/230V/240V/50Hz	0.51	0.61	0.85	1.02	1.28	1.53	1.70	2.13	2.55	3.06	3.06	3.83	4.59	5.51	6.12	6.89	8	8	8	8	8	8	8	8	8
		200V/220V/230V/60Hz	5.1	6.1	8.5	10.2	12.8	15.3	17.0	21.3	25.5	30.6	30.6	38.3	45.9	55.1	61.2	68.9	80	80	80	80	80	80	80	80	80
	90	200V/220V/230V/240V/50Hz	0.39	0.47	0.65	0.78	0.97	1.17	1.30	1.62	1.94	2.33	2.33	2.92	3.50	4.20	4.67	5.25	6.30	7.87	8	8	8	8	8	8	8
		200V/220V/230V/60Hz	3.9	4.7	6.5	7.8	9.7	11.7	13.0	16.2	19.4	23.3	23.3	29.2	35.0	42.0	46.7	52.5	63.0	78.7	80	80	80	80	80	80	80
90	200V/220V/230V/240V/50Hz	0.13	0.16	0.22	0.27	0.33	0.40	0.45	0.56	0.67	0.80	0.80	1.00	1.20	1.44	1.60	1.80	2.17	2.71	3.25	3.61	4.33	5.41	6.50	7.22	8	
	200V/220V/230V/60Hz	1.3	1.6	2.2	2.7	3.3	4.0	4.5	5.6	6.7	8.0	8.0	10.0	12.0	14.4	16.0	18.0	21.7	27.1	32.5	36.1	43.3	54.1	65.0	72.2	80	
90	200V/220V/230V/240V/50Hz	0.12	0.14	0.19	0.23	0.29	0.35	0.39	0.49	0.58	0.70	0.70	0.87	1.05	1.26	1.40	1.57	1.89	2.36	2.83	3.15	3.78	4.72	5.67	6.30	7.87	
	200V/220V/230V/60Hz	1.2	1.4	1.9	2.3	2.9	3.5	3.9	4.9	5.8	7.0	7.0	8.7	10.5	12.6	14.0	15.7	18.9	23.6	28.3	31.5	37.8	47.2	56.7	63.0	78.7	

\* GEARHEAD・DECIMAL GEARHEADは別売です。

\* GEARHEADの品名の中 □ には 減速比が入ります。

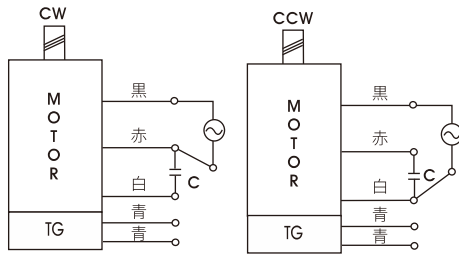
\* 色がMOTORと同じ方向、その以外は反対方向です。

\* 表の減速比よりもっと減速しようとする場合には、ギアヘッドとモーターの間に減速比10のDECIMAL GEARHEADを設置することが可能です。この場合許容トルクは 8N·m/80kgf·cm です。単, 1/20 ~ 1/40の GEARHEADを設置する場合は 6N·m/60kgf·cm です。

\* 回転数はMOTORの動機回転数(50Hz:1500rpm, 60Hz:1800rpm)を基準にして減速比に割って計算しました。実際に回転数は負荷の大きさによって表示される数値より 2~20% 小さいです。

## GEARHEADS

### CONNECTION DIAGRAMS



※回転方向は出力軸から見た場合

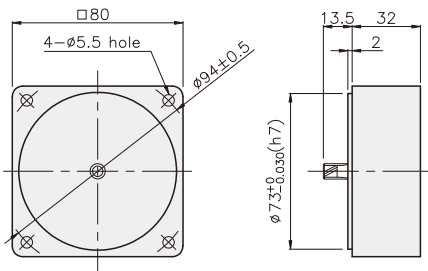
### DIMENSIONS

K8G□B(C)

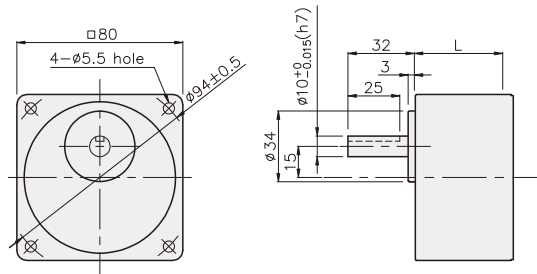
K8RG25N□-SP + K8G□B(C)



DECIMAL GEARHEAD  
K8G10BX



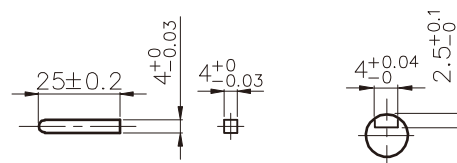
GEARHEAD  
K8G□B(C)



### KEY SPEC

● KEY

● KEY GROOVE



### 寸法図表

品番	L	適用機種	取付BOLT
01	32	K8G3~18B(C)	M5 P0.8 X 50
02	42.5	K8G20~250B(C)	M5 P0.8 X 65
03	32	K8G10BX	M5 P0.8 X 95

### 重さ

PART	WEIGHT(kg)	
MOTOR	1.60	
DECIMAL GEAR HEAD	0.46	
GEAR HEAD	K8G3~18B(C)	0.51
	K8G20~40B(C)	0.64
	K8G50~250B(C)	0.70

K8RG25N□-SP + K8G□B(C)

