

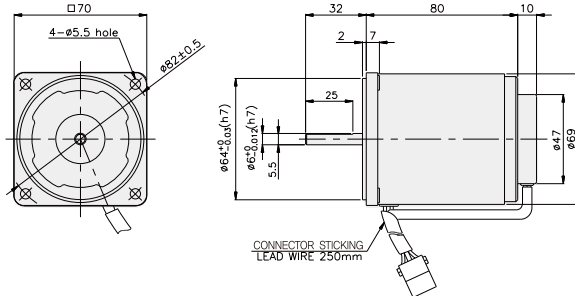
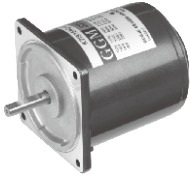
SPEED CONTROL MOTOR - SU SERIES

15W

□70mm

REVERSIBLE MOTOR

K7RS15N□-SU



SPECIFICATIONS

15W 30分定格、4極

Model	Voltage (V)	Frequency (Hz)	Speed (rpm)	Permissible Torque		Start T. (N·m/kgf·cm)	Current (A)	Condenser (μF)
				1200rpm (N·m/kgf·cm)	90rpm (N·m/kgf·cm)			
K7R□15NJ-SU	100	50	90 ~ 1400	0.14/1.4	0.05/0.5	0.085/0.85	0.56	7
		60	90 ~ 1700					
K7R□15NU-SU	110	60	90 ~ 1700	0.14/1.4	0.05/0.5	0.085/0.85	0.58	6
	115							
K7R□15NL-SU	200	50	90 ~ 1400	0.135/1.35	0.055/0.55	0.09/0.9	0.31	2
		60	90 ~ 1700					
K7R□15NC-SU	220	50	90 ~ 1400	0.135/1.35	0.05/0.5	0.08/0.8	0.3	1.5
		60	90 ~ 1700				0.33	
	230	50	90 ~ 1400	0.135/1.35	0.055/0.55	0.085/0.85	0.3	
		60	90 ~ 1700				0.33	
K7R□15ND-SU	240	50	90 ~ 1400	0.135/1.35	0.05/0.5	0.09/0.9	0.34	

* □ : SHAFT 形状 (S : STRAIGHT, G : PINION)

RATED TORQUE OF GEARHEAD

● 単相 100V/115V

単位 = 上段 : N·m / 下段 : kgf·cm

Model	Ratio	3	3.6	5	6	7.5	9	10	12.5	15	18	20	25	30	36	40	50	60	75	90	100	120	150	180	200
K7R□15N□-SU K7G□B(C)	1200	0.34 0.34	0.41 0.41	0.57 0.57	0.68 0.68	0.85 0.85	1.02 1.02	1.13 1.13	1.42 1.42	1.70 1.70	2.04 2.04	2.04 2.04	2.55 2.55	3.06 3.06	3.67 3.67	4.08 4.08	4.59 4.59	5 5	5 5	5 5	5 5	5 5	5 5	5 5	5 5
	90	0.12 0.12	0.15 0.15	0.20 0.20	0.24 0.24	0.30 0.30	0.36 0.36	0.41 0.41	0.51 0.51	0.61 0.61	0.73 0.73	0.73 0.73	0.91 0.91	1.09 1.09	1.31 1.31	1.46 1.46	1.64 1.64	1.97 1.97	2.46 2.46	2.95 2.95	3.28 3.28	3.94 3.94	4.92 4.92	5 5	5 5

● 単相 200V/240V

単位 = 上段 : N·m / 下段 : kgf·cm

Model	Ratio	3	3.6	5	6	7.5	9	10	12.5	15	18	20	25	30	36	40	50	60	75	90	100	120	150	180	200
K7R□15N□-SU K7G□B(C)	1200	200V/230V 50Hz/60Hz	0.33 0.33	0.39 0.39	0.55 0.55	0.66 0.66	0.82 0.82	0.98 0.98	1.09 1.09	1.37 1.37	1.64 1.64	1.97 1.97	2.46 2.46	2.95 2.95	3.54 3.54	3.94 3.94	4.43 4.43	5 5	5 5	5 5	5 5	5 5	5 5	5 5	5 5
		200V 50Hz/60Hz 240V/50Hz	0.28 0.28	0.34 0.34	0.47 0.47	0.56 0.56	0.70 0.70	0.84 0.84	0.93 0.93	1.16 1.16	1.40 1.40	1.68 1.68	1.68 1.68	2.10 2.10	2.52 2.52	3.02 3.02	3.35 3.35	3.77 3.77	4.53 4.53	5 5	5 5	5 5	5 5	5 5	5 5
	90	200V/230V 50Hz/60Hz	0.13 0.13	0.16 0.16	0.22 0.22	0.27 0.27	0.33 0.33	0.40 0.40	0.45 0.45	0.56 0.56	0.67 0.67	0.80 0.80	0.80 0.80	1.00 1.00	1.20 1.20	1.44 1.44	1.60 1.60	1.80 1.80	2.17 2.17	2.71 2.71	3.25 3.25	3.61 3.61	4.33 4.33	5 5	5 5
		220V 50Hz/60Hz 240V/50Hz	0.12 0.12	0.15 0.15	0.20 0.20	0.24 0.24	0.30 0.30	0.36 0.36	0.41 0.41	0.51 0.51	0.61 0.61	0.73 0.73	0.73 0.73	0.91 0.91	1.09 1.09	1.31 1.31	1.46 1.46	1.64 1.64	1.97 1.97	2.46 2.46	2.95 2.95	3.28 3.28	3.94 3.94	4.92 4.92	5 5

* GEARHEAD・DECIMAL GEARHEADは別売です。

* GEARHEADの品名の中 □ には 減速比が入ります。

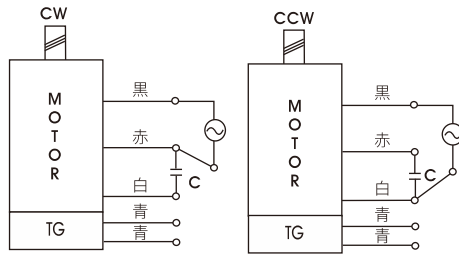
* 色が MOTORと同じ方向、その以外は反対方向です。

* 表の減速比よりもっと減速しようとする場合には、ギアヘッドとモーターの間に減速比10のDECIMAL GEARHEADを設置することが可能です。この場合許容トルクは 5N·m/50kgf·cm です。

* 回転数はMOTORの同期回転数(50Hz:1500rpm, 60Hz:1800rpm)を基準にして減速比に割って計算しました。実際の回転数は負荷の大きさによって表示される数値より2~20% 小さいです。

GEARHEAD

CONNECTION DIAGRAMS



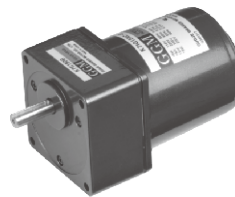
※回転方向は出力軸から見た場合

DIMENSIONS

K7G□B(C)

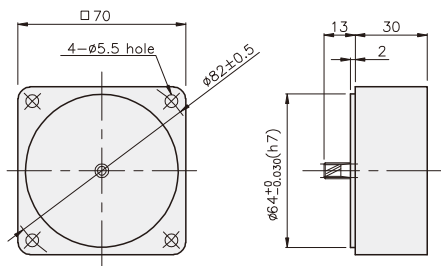


K7RG15N□-SU + K7G□B(C)



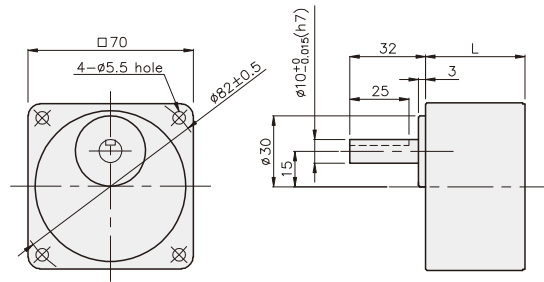
DECIMAL GEARHEAD

K7G10BX



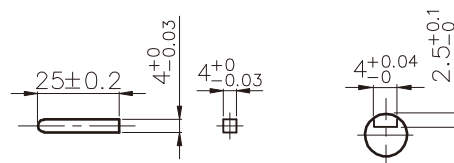
GEARHEAD

K7G□B(C)



KEY SPEC

- KEY
- KEY GROOVE



寸法図表

品番	L	適用機種	取付BOLT
01	32	K7G3~18B(C)	M5 P0.8 × 50
02	42	K7G20~200B(C)	M5 P0.8 × 65
03	30	K7G10BX	M5 P0.8 × 90

重さ

PART	WEIGHT(kg)	
MOTOR	1.16	
DECIMAL GEARHEAD	0.32	
GEAR HEAD	K7G3~18B(C)	0.36
	K7G20~40B(C)	0.46
	K7G50~200B(C)	0.51

K7RG15N□-SU + K7G□B(C)

