

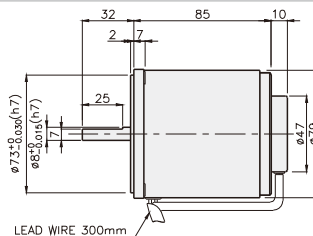
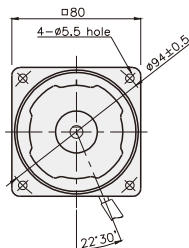
SPEED CONTROL MOTOR - SP SERIES

25W

□80mm

INDUCTION MOTOR

K8IS25N□-SP



SPECIFICATIONS

25W 連続定格, 4極

Model	Maximum Output(W)	Voltage(V)	Frequency (Hz)	Speed Range (rpm)	Permissible Torque		Start T. (N*m/Kgf*cm)	Current (A)	Condenser (μF)
					1200rpm (N*m/kgf*cm)	90rpm (N*m/kgf*cm)			
K8I□25NJ-SP	25	100	50	90 ~ 1400	0,2/2	0,05/0,5	0,08/0,8	0,8	7
			60	90 ~ 1700					
K8I□25NU-SP	25	110	60	90 ~ 1700	0,2/2	0,05/0,5	0,08/0,8	0,67	5
		115						0,68	
K8I□25NL-SP	25	200	50	90 ~ 1400	0,19/1,9	0,047/0,47	0,085/0,085	0,36	1,8
			60	90 ~ 1700	0,13/1,3	0,043/0,43		0,38	
K8I□25NC-SP	25	220	50	90 ~ 1400	0,19/1,9	0,047/0,47	0,08/0,8	0,38	1,5
			60	90 ~ 1700	0,13/1,3	0,043/0,43		0,35	
			50	90 ~ 1400	0,19/1,9	0,047/0,47	0,087/0,87	0,4	
								60	
K8I□25ND-SP	25	240	50	90 ~ 1400	0,19/1,9	0,047/0,47	0,08/0,8	0,42	1,2

* □ : SHAFT 形状 (S : STRAIGHT, G : PINION)

RATED TORQUE OF GEARHEAD

● 単相 100V/115V

単位 = 上段 : N·m / 下段 : kgf·cm

Model Motor/Gearhead	Ratio Speed(rpm)	Ratio																									
		3	3.6	5	6	7.5	9	10	12.5	15	18	20	25	30	36	40	50	60	75	90	100	120	150	180	200	250	
K8IG25N□-SP K8G□B(C)	1200	0.49 4.9	0.58 5.8	0.81 8.1	0.97 9.7	1.22 12.2	1.46 14.6	1.62 16.2	2.03 20.3	2.43 24.3	2.92 29.2	2.92 29.2	3.65 36.5	4.37 43.7	5.25 52.5	5.83 58.3	6.56 65.6	7.87 78.7	8 80	8 80	8 80	8 80	8 80	8 80	8 80	8 80	8 80
	90	0.12 1.2	0.15 1.5	0.20 2.0	0.24 2.4	0.30 3.0	0.36 3.6	0.41 4.1	0.51 5.1	0.61 6.1	0.73 7.3	0.73 7.3	0.91 9.1	1.09 10.9	1.31 13.1	1.46 14.6	1.64 16.4	1.97 19.7	2.46 24.6	2.95 29.5	3.28 32.8	3.94 39.4	4.92 49.2	5.90 59.0	6.56 65.6	8 80	

● 単相 200V/240V

単位 = 上段 : N·m / 下段 : kgf·cm

Model Motor/Gearhead	Ratio Speed(rpm)	Ratio																										
		3	3.6	5	6	7.5	9	10	12.5	15	18	20	25	30	36	40	50	60	75	90	100	120	150	180	200	250		
K8IG25N□-SP K8G□B(C)	1200	200V/220V/230V/240V/50Hz	0.46 4.6	0.55 5.5	0.77 7.7	0.92 9.2	1.15 11.5	1.39 13.9	1.54 15.4	1.92 19.2	2.31 23.1	2.77 27.7	2.77 27.7	3.46 34.6	4.16 41.6	4.99 49.9	5.54 55.4	6.23 62.3	7.48 74.8	9.35 93.5	11.22 112.2	8 80	8 80	8 80	8 80	8 80	8 80	8 80
		200V/220V/230V/60Hz	0.32 3.2	0.38 3.8	0.53 5.3	0.63 6.3	0.79 7.9	0.95 9.5	1.05 10.5	1.32 13.2	1.58 15.8	1.90 19.0	1.90 19.0	2.37 23.7	2.84 28.4	3.41 34.1	3.79 37.9	4.26 42.6	5.12 51.2	6.40 64.0	7.68 76.8	8 80	8 80	8 80	8 80	8 80	8 80	8 80
	90	200V/220V/230V/50Hz	0.11 1.1	0.14 1.4	0.19 1.9	0.23 2.3	0.29 2.9	0.34 3.4	0.38 3.8	0.48 4.8	0.57 5.7	0.69 6.9	0.69 6.9	0.86 8.6	1.03 10.3	1.23 12.3	1.37 13.7	1.54 15.4	1.85 18.5	2.31 23.1	2.78 27.8	3.08 30.8	3.70 37.0	4.63 46.3	5.55 55.5	6.17 61.7	7.71 77.1	
		200V/220V/230V/60Hz	0.10 1.0	0.13 1.3	0.17 1.7	0.21 2.1	0.26 2.6	0.31 3.1	0.35 3.5	0.44 4.4	0.52 5.2	0.63 6.3	0.63 6.3	0.78 7.8	0.94 9.4	1.13 11.3	1.25 12.5	1.41 14.1	1.69 16.9	2.12 21.2	2.54 25.4	2.82 28.2	3.39 33.9	4.23 42.3	5.08 50.8	5.64 56.4	7.05 70.5	

* GEARHEAD・DECIMAL GEARHEADは別売です。

* GEARHEADの品名の中 □ には 減速比が入ります。

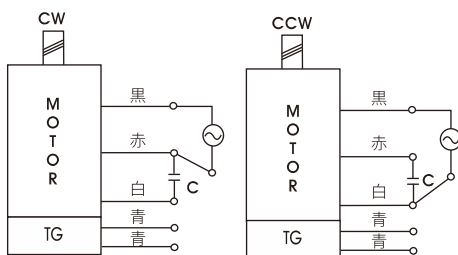
* 色がMOTORと同じ方向、その以外は反対方向です。

* 表の減速比よりもっと減速しようとする場合には、ギアヘッドとモーターの間に減速比10のDECIMAL GEARHEADを設置することが可能です。この場合許容トルクは 8N·m/80kgf·cmです。単, 1/20 ~ 1/40の GEARHEADを設置する場合は 6N·m/60kgf·cmです。

* 回転数はMOTORの動機回転数(50Hz:1500rpm, 60Hz:1800rpm)を基準にして減速比に割って計算しました。実際に回転数は負荷の大きさによって表示される数値より 2~20% 小さいです。

GEARHEADS

CONNECTION DIAGRAMS

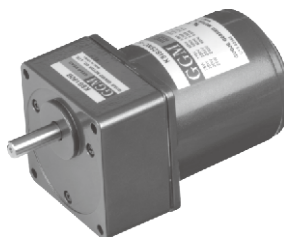


※回転方向は出力軸から見た場合

DIMENSIONS

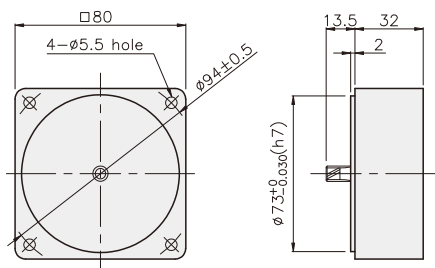
K8G□B(C)

K8IG25N□-SP + K8G□B(C)



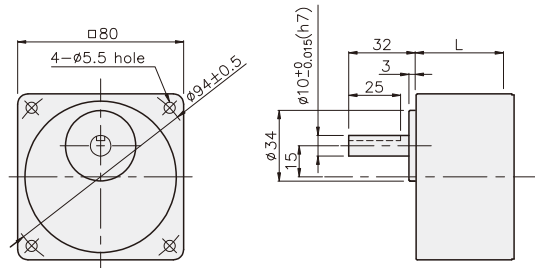
DECIMAL GEARHEAD

K8G10BX



GEARHEAD

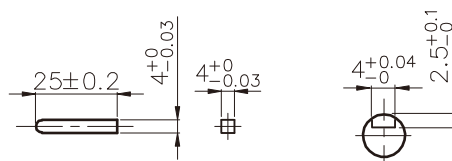
K8G□B(C)



KEY SPEC

● KEY

● KEY GROOVE



寸法図表

品番	L	適用機種	取付BOLT
01	32	K8G3~18B(C)	M5 P0.8 X 50
02	42.5	K8G20~250B(C)	M5 P0.8 X 65
03	32	K8G10BX	M5 P0.8 X 95

重さ

PART	WEIGHT(kg)	
MOTOR	1.60	
DECIMAL GEAR HEAD	0.46	
GEAR HEAD	K8G3~18B(C)	0.51
	K8G20~40B(C)	0.64
	K8G50~250B(C)	0.70

K8IG25N□-SP + K8G□B(C)

