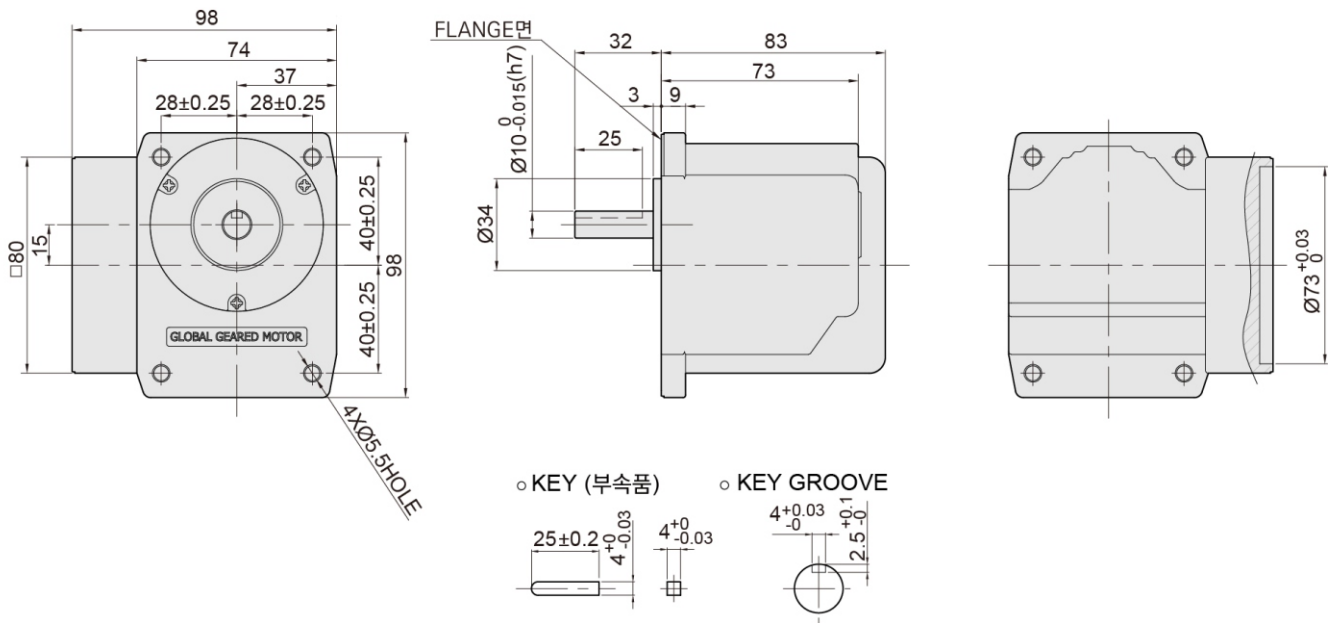


K8G□BRS(중실축)



외형도와 일반사항

제품의 외형도



RATED TORQUE OF GEARHEAD

● 50Hz

단위 = 상단 : N · m / 하단 : kgfcm

| Model | Speed(rpm) | 500 | 416 | 300 | 250 | 200 | 166 | 120 | 100 | 83 | 60 | 50 | 42 | 30 | 25 | 20 | 17 | 15 | 12.5 | 10 | 8.3 |
|--------------------------------|------------|------|------|------|------|------|------|------|------|------|------|------|------|------|------|----|----|-----|------|-----|-----|
| Motor/Gearhead | Ratio | 3 | 3,6 | 5 | 6 | 7,5 | 9 | 12,5 | 15 | 18 | 25 | 30 | 36 | 50 | 60 | 75 | 90 | 100 | 120 | 150 | 180 |
| K8I□25N□(-T, -T5) / K8G□BRS | | 0,28 | 0,33 | 0,46 | 0,56 | 0,69 | 0,83 | 1,57 | 1,89 | 2,26 | 3,15 | 3,77 | 4,53 | 6,29 | 7,55 | 8 | 8 | 8 | 8 | 8 | 8 |
| | | 2,8 | 3,3 | 4,6 | 5,6 | 6,9 | 8,3 | 15,7 | 18,9 | 23 | 31,5 | 37,7 | 45 | 62,9 | 75,5 | 80 | 80 | 80 | 80 | 80 | 80 |

● 60Hz

단위 = 상단 : N · m / 하단 : kgfcm

| Model | Speed(rpm) | 600 | 500 | 360 | 300 | 240 | 200 | 144 | 120 | 100 | 72 | 60 | 50 | 36 | 30 | 24 | 20 | 18 | 15,0 | 12 | 10,0 |
|--------------------------------|------------|------|------|------|------|------|------|------|------|------|------|------|------|------|------|------|----|-----|------|-----|------|
| Motor/Gearhead | Ratio | 3 | 3,6 | 5 | 6 | 7,5 | 9 | 12,5 | 15 | 18 | 25 | 30 | 36 | 50 | 60 | 75 | 90 | 100 | 120 | 150 | 180 |
| K8I□25N□(-T, -T5) / K8G□BRS | | 0,23 | 0,28 | 0,39 | 0,47 | 0,58 | 0,70 | 1,32 | 1,58 | 1,90 | 2,64 | 3,16 | 3,79 | 5,27 | 6,32 | 7,91 | 8 | 8 | 8 | 8 | 8 |
| | | 2,3 | 2,8 | 3,9 | 4,7 | 5,8 | 7,0 | 13,2 | 15,8 | 19 | 26,4 | 31,6 | 38 | 52,7 | 63,2 | 79 | 80 | 80 | 80 | 80 | 80 |

- ※ GEARHEAD의 품명중 □에는 감속비가 들어갑니다.
- ※ 출력축 회전 방향은 모터와 반대 방향입니다.
- ※ 회전수는 MOTOR의 동기 회전수 (50Hz : 1500rpm, 60Hz : 1800rpm)를 기준으로 하여 감속비로 나누어서 계산하였습니다. 실제의 회전수는 부하의 크기에 따라서 표시된 수치보다 2~20% 적습니다.
- ※ 기동시에는 정격시보다 전달효율이 낮아 출력 Torque가 작아집니다.

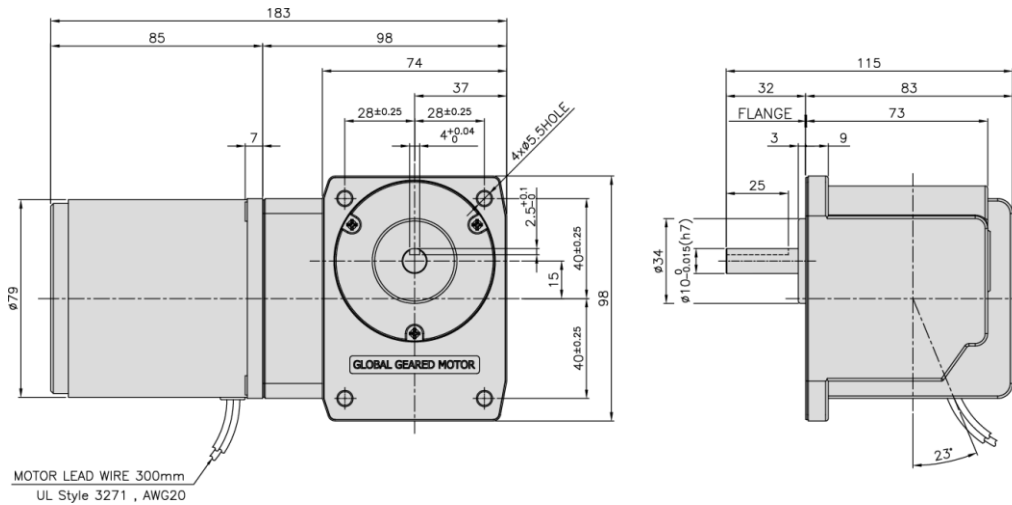
K8G□BRS(중실축)

DIMENSIONS

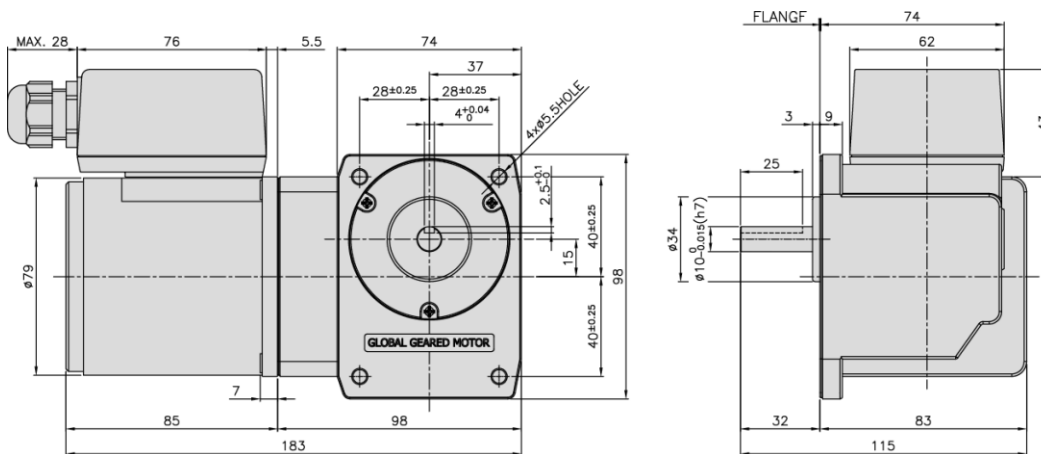
정격 토크 및 중량

| PART | WEIGHT(kg) | 취부 BOLT |
|-----------|-------------|--------------|
| GEAR HEAD | 1.60 | M5 P0.8 X 15 |
| MOTOR | K8IG25N□ | 1.58 |
| | K8IG25N□-T | 1.76 |
| | K8IG25N□-T5 | 1.76 |

K8□G25N□ + K8G□BRS



K8□G25N□-T + K8G□BRS



K8□G25N□-T5 + K8G□BRS

