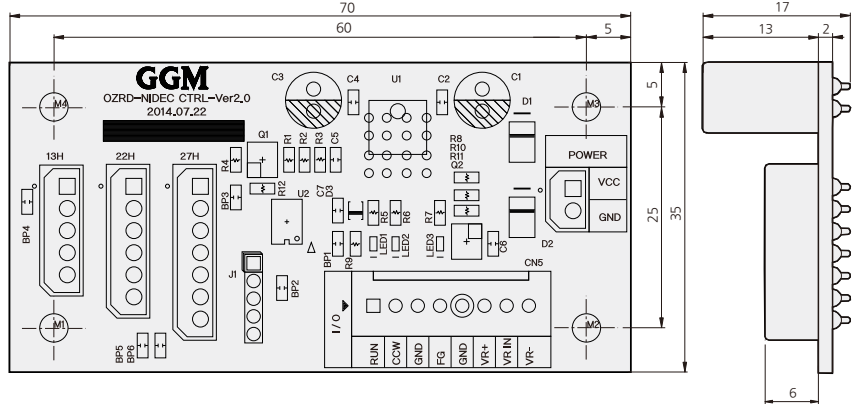
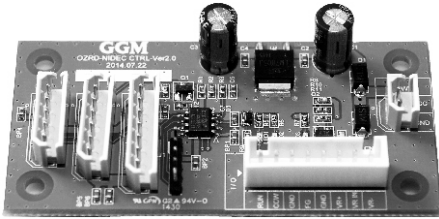


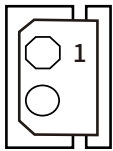
DIMENSIONS

OZRD-NIDEC CTRL-Ver2.0



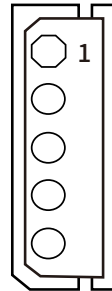
구성 및 기능설명

POWER



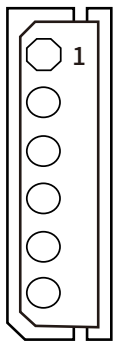
POWER INPUT	
1	VCC (DC12V or 24V)
2	GND

13H



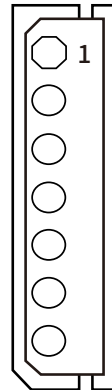
2419(13H)		
1	GND	후
2	MOTOR VCC	적
3	FG	회
4	FWM	백
5	CW/CCW	미

22H



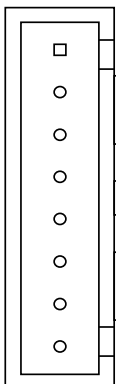
3640(22H)		
1	BRAKE	백
2	PWM	청
3	FG	회
4	CW/CCW	미
5	GND	후
6	MOTOR VCC	적

27H



4932(27H)		
1	FG	회
2	5V	미
3	CW/CCW	미
4	PWM	청
5	ST/SP	백
6	GND	후
7	MOTOR VCC	적

I/O



USER IN/OUT		
1	RUN	후
2	CCW	백
3	GND	적
4	FG	녹
5	GND	청
6	VR+	
7	VR IN	
8	VR-	

- VR : 모터의 속도를 조정하기 위한 볼륨 저항
- RUN : 모터 동작 스위치(CW방향).
(INPUT 1번과 3번 연결)
- CCW : 모터 역회전 동작스위치.
(INPUT 1번, 2번, 3번 연결)
CCW 동작시 LED 램프 ON

* INPUT 1번, 2번, 3번 동시 연결시 모터는 CCW방향으로 동작함
* POWER, 13H, 22H, 27H의 상대편 콘넥터(Female)는 MOLEX사의 5264-XX 이며 터미널은 5263PBT입니다. 연호전자의 YMH025-XXR도 사용 가능합니다.

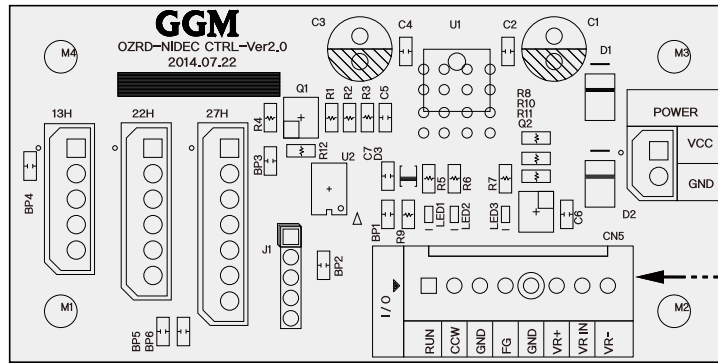
* I/O의 상대편콘넥터(Female)는 연호전자의 SMH250-08이며 터미널은 YST250 입니다.

※볼륨저항 용량은 5KΩ입니다.

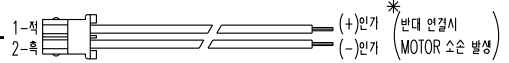
※반드시 적색(+) 흑색(-)연결, 반대로 연결 될 경우 MOTOR 소손

GUN CONTROLLER 연결 및 사용방법

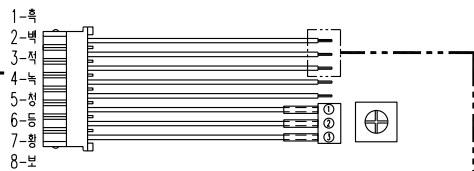
01 CONTROLLER PCB



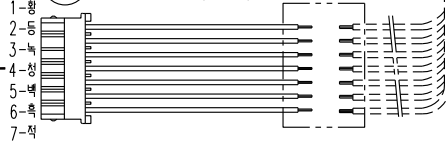
02 POWER INPUT LEAD WIRE



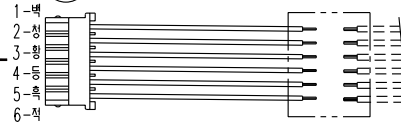
03 I/O CONNECTOR LEAD WIRE



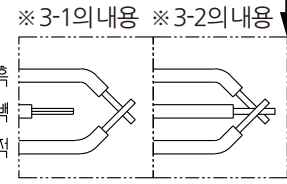
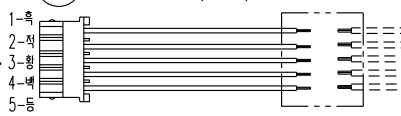
04 KB4932용 (27H) ※ 2-2의 내용



04 KB3640용 (22H) ※ 2-2의 내용



04 KB2419용 (13H) ※ 2-2의 내용



※ 주의사항 ※

1-1. 전원 인가 시 반드시 적색에 (+) 전원을, 흑색에 (-) 전원을 인가하여 사용. (반대로 연결 시 MOTOR 소손 발생)

※ 연결 방법 ※

2-1. CONTROLLER PCB(01)에 그림에 맞춰 CONNECTOR(02, 03, 04)를 연결한다.

2-2. MOTOR의 인출 선과 CONTROLLER에 삽입한 CONNECTOR(04)의 인출선을 각각 색상에 맞춰 탈피된 부분을 결선한다.

※ I/O CONNECTOR(04)사용방법 ※

3-1. RUN : 1, 3번을 서로 결선 후 전원 인가 시 MOTOR가 구동(CCW 회전) 한다.

3-2. 회전 방향 : 2번 선을 1, 3번 선과 서로 결선 후 전원 인가 시 MOTOR 출력축이 CW 회전한다.

3-3. 속도제어 : VOLUME을 조절하여 속도 조절.