

INDUCTION MOTOR

6W

□ 60mm

LEAD WIRE TYPE TERMINAL BOX TYPE

K6IS6N□



K6IS6N□-T



SPECIFICATIONS

6W 연속정격, 4극

Model	Voltage (V)	Frequency (Hz)	Current (A)	Start T. (N*m / Kgf*cm)	Rated T. (N*m / Kgf*cm)	Speed (rpm)	Condenser (μF)
단상							
K6I□6NJ(-T)	100	50	0,25	0,04/0,4	0,049/0,49	1200	3
		60	0,23			1500	
K6I□6NU(-T)	110	60	0,18	0,035/0,35	0,04/0,4	1500	2
	115		0,19	0,04/0,4			
K6I□6NL(-T)	200	50	0,11	0,045/0,45	0,049/0,49	1200	0,8
		60				0,04/0,4	
K6I□6NC(-T)	220	50	0,11	0,04/0,4	0,047/0,47	1250	0,6
		60	0,1	0,035/0,35	0,04/0,4	1500	
	230	50	0,12	0,045/0,45	0,047/0,47	1250	
		60	0,11	0,04/0,4	0,04/0,4	1500	
K6I□6ND(-T)	240	50	0,12	0,045/0,45	0,047/0,47	1250	0,5

* □ : SHAFT 형상(S : STRAIGHT, G : PINION)

RATED TORQUE OF GEARHEAD

● 50Hz

단위 = 상단 : N·m / 하단 : Kgtcm

Model Motor/ Gearhead	Speed(rpm) Ratio	500	416	300	250	200	166	150	120	100	83	75	60	50	41	37	30	25	20	16	15	12,5	10	8,3	7,5	6
		K6I□6N□(-T) K6G□B(C)	0,11 1,1	0,14 1,4	0,19 1,9	0,23 2,3	0,29 2,9	0,34 3,4	0,38 3,8	0,48 4,8	0,57 5,7	0,69 6,9	0,69 6,9	0,86 8,6	1,03 10,3	1,23 12,3	1,37 13,7	1,54 15,4	1,85 18,5	2,31 23,1	2,78 27,8	3 30	3 30	3 30	3 30	3 30

● 60Hz

단위 = 상단 : N·m / 하단 : Kgtcm

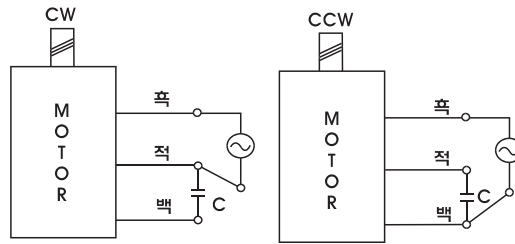
Model Motor/ Gearhead	Speed(rpm) Ratio	600	500	360	300	240	200	180	144	120	100	90	72	60	50	45	36	30	24	20	18	15	12	10	9	7,2
		K6I□6N□(-T) K6G□B(C)	0,10 1,0	0,12 1,2	0,16 1,6	1,19 1,9	0,24 2,4	0,29 2,9	0,32 3,2	0,41 4,1	0,49 4,9	0,58 5,8	0,58 5,8	0,73 7,3	0,87 8,7	1,05 10,5	1,17 11,7	1,31 13,1	1,57 15,7	1,97 19,7	2,36 23,6	2,62 26,2	3 30	3 30	3 30	3 30

- * GEARHEAD · DECIMAL GEARHEAD는 별매입니다.
- * GEARHEAD의 품명중 □에는 감속비가 들어갑니다.
- * 색이 MOTOR와 같은 방향, 그 외에는 반대 방향입니다.
- * 표의 감속비보다 더 감속하고자 할 경우는 GEARHEAD와 MOTOR 사이에 감속비 10의 DECIMAL GEARHEAD를 설치할 수 있습니다. 이 경우의 허용 TORQUE는 3N·m/30kgfcm 입니다.
- * 회전수는 MOTOR의 동기 회전수(50Hz:1500rpm, 60Hz:1800rpm)를 기준으로 하여 감속비로 나누어서 계산하였습니다. 실제의 회전수는 부하의 크기에 따라서 표시된 수치보다 2~20% 적습니다.

GEARHEADS

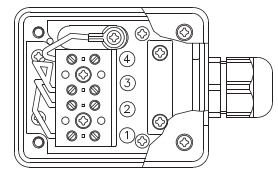
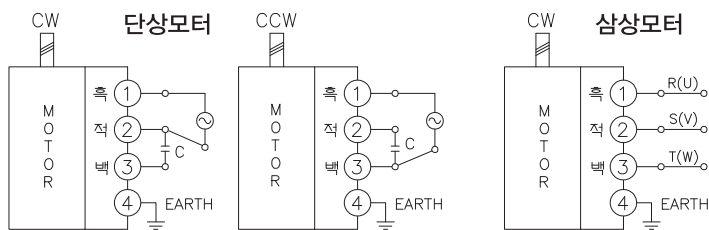
CONNECTION DIAGRAMS

K6IS6N□



회전방향은 출력축에서 볼 경우

K6IS6N□-T



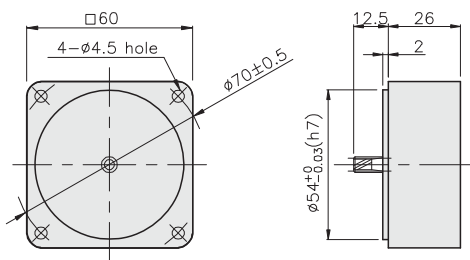
회전방향은 출력축에서 볼 경우

DIMENSIONS

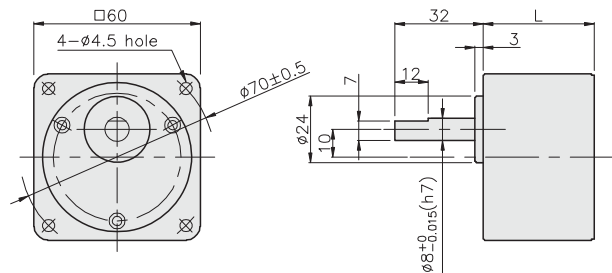
K6G□B(C)



DECIMAL GEARHEAD K6G10BX□



GEARHEAD K6G□B(C)



GEARHEADS

DIMENSIONS

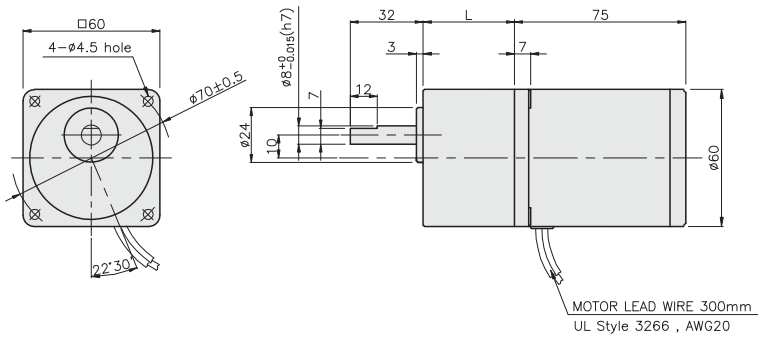
K6IG6N□ + K6G□B(C)



K6IG6N□-T + K6G□B(C)



K6IG6N□ + K6G□B(C)



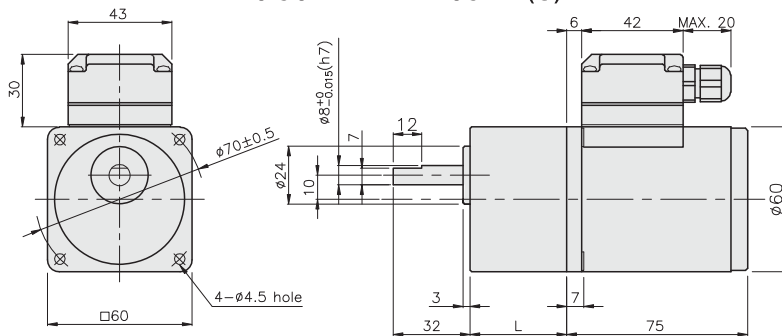
치수도표

품번	L	적용기종	취부 BOLT
01	30	K6G3~18B(C)	M4 P0,7 X 50
02	40	K6G20~250B(C)	M4 P0,7 X 60
03	26	K6G10BX	M4 P0,7 X 85

무게

PART	WEIGHT(kg)	
MOTOR	0,72	
DECIMAL GEAR HEAD	0,22	
GEAR HEAD	K6G3~18B(C)	0,26
	K6G20~40B(C)	0,33
	K6G50~250B(C)	0,36

K6IG6N□-T + K6G□B(C)



치수도표

품번	L	적용기종	취부 BOLT
01	30	K6G3~18B(C)	M4 P0,7 X 50
02	40	K6G20~250B(C)	M4 P0,7 X 60
03	26	K6G10BX	M4 P0,7 X 85

무게

PART	WEIGHT(kg)	
MOTOR	0,76	
DECIMAL GEAR HEAD	0,22	
GEAR HEAD	K6G3~18B(C)	0,26
	K6G20~40B(C)	0,33
	K6G50~250B(C)	0,36