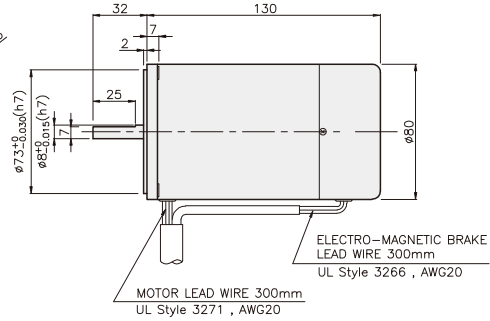
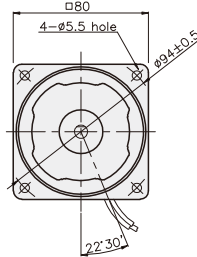


BRAKE MOTOR

25W

□80mm

K8□S25N□-B



SPECIFICATIONS

25W 단상 : 30분 정격, 삼상 : 연속정격, 4극

Model	Duty	Voltage (V)	Frequency (Hz)	Current (A)	Start T. (N·m/kgf·cm)	Rated T. (N·m/kgf·cm)	Speed (rpm)	Condenser (μF)	Friction T. (N·m/kgf·cm)
K8R□25NJ-B K8R□25NU-B K8R□25NL-B K8R□25NC-B K8R□25ND-B	단상 30분	100	50	0.65	0.15/1.5	0.195/1.95	1250	10	0.4/4
			60	0.74		0.165/1.65	1500		
		110	60	0.51	0.13/1.3	0.165/1.65	1500	6	0.4/4
				115					
		200	50	0.33	0.16/1.6	0.195/1.95	1250	2.5	0.4/4
				60			0.37		
		220	50	0.29	0.15/1.5	0.195/1.95	1250	2	0.4/4
				60			0.34		
		230	50	0.35	0.165/1.65	0.195/1.95	1250	2	0.4/4
				60			0.34		
		240	50	0.32	0.15/1.5	0.19/1.9	1300	1.5	0.4/4
		K8I□25NT-B K8I□25NH-B K8I□25NM-B K8I□25NV-B K8I□25NQ-B K8I□25NZ-B	삼상 연속	200	50	0.27	0.5/5	0.19/1.9	1300
60	0.24				0.4/4	0.16/1.6	1550		
220	50			0.28	0.6/6	0.185/1.85	1350	-	0.4/4
				60	0.24	0.48/4.8	0.155/1.55		
230	50			0.29	0.65/6.5	0.185/1.85	1350	-	0.4/4
				60	0.25	0.52/5.2	0.155/1.55		
380	50			0.17	0.6/6	0.19/1.9	1300	-	0.4/4
				60	0.14	0.48/4.8	0.155/1.55		
400	50			0.17	0.73/7.3	0.19/1.9	1300	-	0.4/4
				60	0.15	0.6/6	0.155/1.55		
415	50			0.13	0.55/5.5	0.19/1.9	1300	-	0.4/4
				60	0.11	0.4/4	0.155/1.55		
440	50	0.14	0.63/6.3	0.19/1.9	1300	-	0.4/4		
		60	0.12	0.5/5	0.155/1.55			1600	

* □ : SHAFT 형상 (S : STRAIGHT, G : PINION)

* 삼상 380V이상 사양의 MOTOR는 INVERTER와의 조합에서는 사용 할 수 없습니다. MOTOR 권선의 절연이 열화되어 파손될 가능성이 있습니다.

RATED TORQUE OF GEARHEAD

● 50Hz

단위 = 상단 : N·m / 하단 : kgf·cm

Model Motor/ Gearhead	Speed(rpm) Ratio	500	416	300	250	200	166	150	120	100	83	75	60	50	41	37	30	25	20	16	15	12.5	10	8.3	7.5	6
		K8G□25N□-B K8G□B(C)	0.45 4.5	0.54 5.4	0.75 7.5	0.90 9.0	1.12 11.2	1.35 13.5	1.50 15.0	1.87 18.7	2.25 22.5	2.70 27.0	2.70 27.0	3.37 33.7	4.05 40.5	4.86 48.6	5.39 53.9	6.07 60.7	7.28 72.8	8 80	8 80	8 80	8 80	8 80	8 80	8 80

● 60Hz

단위 = 상단 : N·m / 하단 : kgf·cm

Model Motor/ Gearhead	Speed(rpm) Ratio	600	500	360	300	240	200	180	144	120	100	90	72	60	50	45	36	30	24	20	18	15	12	10	9	7.2
		K8G□25N□-B K8G□B(C)	0.38 3.8	0.45 4.5	0.63 6.3	0.75 7.5	0.94 9.4	1.13 11.3	1.26 12.6	1.57 15.7	1.88 18.8	2.26 22.6	2.26 22.6	2.82 28.2	3.39 33.9	4.07 40.7	4.52 45.2	5.08 50.8	6.10 61.0	7.63 76.3	8 80	8 80	8 80	8 80	8 80	8 80

* GEARHEAD-DECIMAL GEARHEAD는 별매입니다.

* GEARHEAD의 품명중 □에는 감속비가 들어갑니다.

* 색이 MOTOR와 같은 방향, 그 외에는 반대 방향입니다.

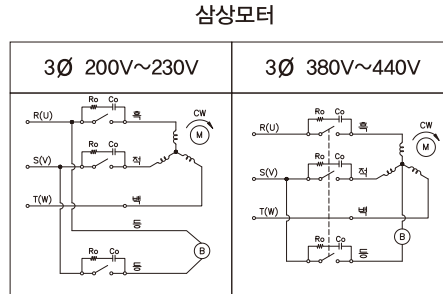
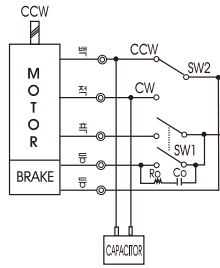
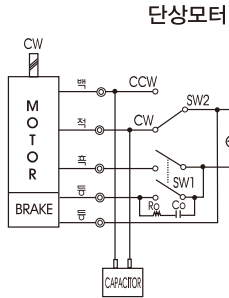
* 표의 감속비보다 더 감속하고자 할 경우는 GEARHEAD와 MOTOR 사이에 감속비 10의 DECIMAL GEARHEAD를 설치할 수 있습니다. 이 경우의 허용 TORQUE는 8 N·m / 80 kgf·cm 입니다.

* 회전수는 MOTOR의 동기 회전수 (50 Hz : 1500 rpm, 60 Hz : 1800 rpm)를 기준으로 하여 감속비로 나누어서 계산하였습니다.

* 실제의 회전수는 부하의 크기에 따라서 표시된 수치보다 2~20% 적습니다.

GEARHEAD

CONNECTION DIAGRAMS



CCW는 U,V,W중
2선을 바꾸어 결선

※회전방향은 출력축에서 볼경우

점점 보호를 위해 결선도와 같이 서지(Surge) 전압 흡수용 Cr회로를 접속하여 주십시오.

Ro = 5 - 200Ω
Co = 0.1 ~ 0.2μF 200WV(400WV)

DIMENSIONS

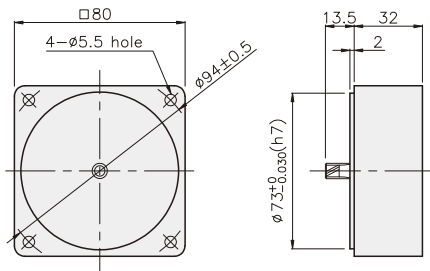
K8G□B(C)



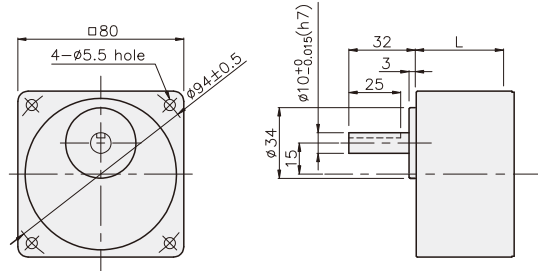
K8□G25N□-B + K8G□B(C)



DECIMAL GEARHEAD
K8G10BX



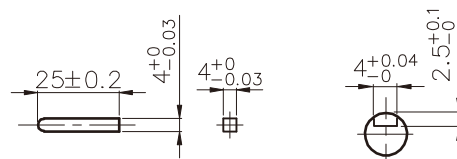
GEARHEAD
K8G□B(C)



KEY SPEC

● KEY

● KEY GROOVE



치수도표

품번	L	적용기준	취부 BOLT
01	32	K8G3~18B(C)	M4 P0.8 X 50
02	42.5	K8G20~250B(C)	M4 P0.8 X 65
03	32	K8G10BX	M4 P0.8 X 95

무게

PART	WEIGHT(kg)	
MOTOR	1.84	
DECIMAL GEARHEAD	0.46	
GEAR HEAD	K8G3~18B(C)	0.51
	K8G20~40B(C)	0.64
	K8G50~250B(C)	0.70

K8□G25N□-B + K8G□B(C)

