

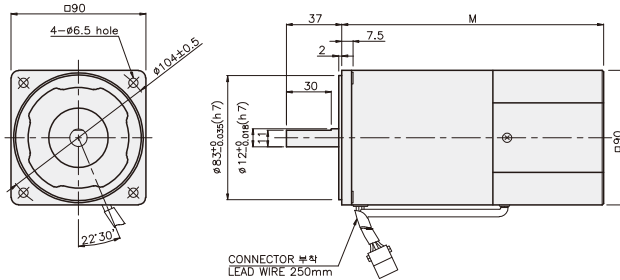
## SPEED CONTROL MOTOR - SU SERIES

### 120W

### □90mm

### REVERSIBLE MOTOR

K9RS120F□-SU



치수도표

모델	M	적용기종
K9RS120F□-SU-C50	195	50Hz
K9RS120F□-SU	175	60Hz

※ 50Hz 제품은 모델명에 C50이 표기됩니다.

### SPECIFICATIONS

120W 30분 정격, 4극

Model	Maximum Out Put (w)	Voltage (V)	Frequency (Hz)	Speed Range (rpm)	Permissible Torque		Start T. (N·m/kgf·cm)	Current (A)	Condenser (μF)
					1200rpm	90rpm			
					(N·m/kgf·cm)	(N·m/kgf·cm)			
K9R□120FJ-SU-C50	120	100	50	90~1400	0.85/8.5	0.31/3.1	0.45/4.5	3.6	40
K9R□120FJ-SU			60	90~1700			0.5/5		
K9R□120FU-SU	120	110	60	90~1700	0.8/8	0.28/2.8	0.4/4	3	25
		115							
K9R□120FL-SU-C50	200	200	50	90~1400	0.78/7.8	0.29/2.9	0.37/3.7	1.4	8.5
K9R□120FL-SU			60	90~1700				1.5	
K9R□120FC-SU-C50	120	220	50	90~1400	0.8/8	0.27/2.7	0.37/3.7	1.2	6
		230		90~1700					
K9R□120FC-SU		220	60	90~1400	0.78/7.8	0.29/2.9	0.42/4.2	1.4	7
		230		90~1700					
K9R□120FD-SU-C50	120	240	50	90~1400	0.8/8	0.27/2.7	0.37/3.7	1.3	6

※ □ : SHAFT 형상 ( S : STRAIGHT, P : PINION )

### RATED TORQUE OF GEARHEAD

● 단상 100V/115V

단위 = 상단 : N·m / 하단 : kgf·cm

Model	Ratio	Speed(rpm)																								
		3	3.6	5	6	7.5	9	10	12.5	15	18	20	25	30	36	40	50	60	75	90	100	120	150	180	200	
K9R□120F□-SU K9P□B, BF	1200	100V/50/60Hz	2.07	2.48	3.44	4.13	5.16	6.20	6.89	7.75	9.29	11.15	12.39	13.94	16.73	20	20	20	20	20	20	20	20	20	20	20
		110V/115V/60Hz	1.94	2.33	3.24	3.89	4.86	5.83	6.48	7.29	8.75	10.50	11.66	13.12	15.75	18.90	20	20	20	20	20	20	20	20	20	20
	90	100V/50/60Hz	0.75	0.90	1.26	1.51	1.88	2.26	2.51	2.82	3.39	4.07	4.52	5.08	6.10	7.32	8.14	10.17	12.20	13.73	16.47	18.31	20	20	20	20
		110V/115V/60Hz	0.68	0.82	1.13	1.36	1.70	2.04	2.27	2.55	3.06	3.67	4.08	4.59	5.51	6.61	7.35	9.19	11.02	12.40	14.88	16.53	19.84	20	20	20

- \* GEARHEAD-DECIMAL GEARHEAD는 별매입니다.
- \* GEARHEAD의 품명중 □에는 감속비가 들어갑니다.
- \* 색이 MOTOR와 같은 방향, 그 외에는 반대 방향입니다.
- \* 표의 감속비보다 더 감속하고자 할 경우는 GEARHEAD와 MOTOR 사이에 감속비 10의 DECIMAL GEARHEAD를 설치할 수 있습니다. 이 경우의 허용 TORQUE는 20 N·m / 200 kgf·cm 입니다.
- \* 회전수는 MOTOR의 동기 회전수 (50 Hz : 1500 rpm, 60 Hz : 1800 rpm)를 기준으로 하여 감속비로 나누어서 계산하였습니다. 실제의 회전수는 부하의 크기에 따라서 표시된 수치보다 2~20% 적습니다.

SPEED CONTROL MOTOR - SU SERIES

## GEARHEAD

### RATED TORQUE OF GEARHEAD

#### ● 단상 200V/240V

단위 = 상단 : N·m / 하단 : kgf·cm

Model		Ratio																							
Motor/Gearhead	Speed(rpm)	3	3.6	5	6	7.5	9	10	12.5	15	18	20	25	30	36	40	50	60	75	90	100	120	150	180	200
K9R□120F□-SU K9P□B, BF	1200	200V/220V/ 230V/240V 50Hz	1.94	2.33	3.24	3.89	4.86	5.38	6.48	7.29	8.75	10.50	11.66	13.12	15.75	18.90	20	20	20	20	20	20	20	20	20
		230V/240V 60Hz	1.90	2.27	3.16	3.79	4.74	5.69	6.32	7.11	8.53	10.24	11.37	12.79	15.35	18.42	20	20	20	20	20	20	20	20	20
	90	200V/220V/ 230V/240V 50Hz	0.66	0.79	1.09	1.31	1.64	1.97	2.19	2.46	2.95	3.54	3.94	4.43	5.31	6.38	7.09	8.86	10.63	11.96	14.35	15.94	19.13	20	20
		230V/240V 60Hz	0.70	0.85	1.17	1.41	1.76	2.11	2.35	2.64	3.17	3.81	4.23	4.76	5.71	6.85	7.61	9.51	11.42	12.84	15.41	17.12	20	20	20

#### ● 단상 100V/115V

단위 = 상단 : N·m / 하단 : kgf·cm

Model		Ratio																							
Motor/Gearhead	Speed(rpm)	3	3.6	5	6	7.5	9	10	12.5	15	18	20	25	30	36	40	50	60	75	90	100	120	150	180	200
K9R□120F□-SU K9P□BU, BUF	1200	100V 50/60Hz	2.07	2.48	3.44	4.13	5.16	6.20	6.89	7.75	9.29	11.15	12.39	13.94	16.73	20.08	22.31	27.88	30	30	30	30	30	30	30
		110V/115V 60Hz	1.94	2.33	3.24	3.89	4.86	5.83	6.48	7.29	8.75	10.50	11.66	13.12	15.75	18.90	21.00	26.24	30	30	30	30	30	30	30
	90	100V 50/60Hz	0.75	0.90	1.26	1.51	1.88	2.26	2.51	2.82	3.39	4.07	4.52	5.08	6.10	7.32	8.14	10.17	12.20	13.73	16.47	18.31	21.97	27.46	30
		110V/115V 60Hz	0.68	0.82	1.13	1.36	1.70	2.04	2.27	2.55	3.06	3.67	4.08	4.59	5.51	6.61	7.35	9.19	11.02	12.40	14.88	16.53	19.84	24.80	29.76

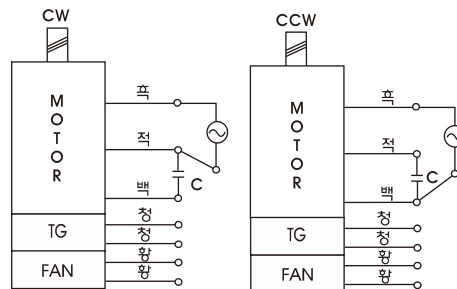
#### ● 단상 200V/240V

단위 = 상단 : N·m / 하단 : kgf·cm

Model		Ratio																							
Motor/Gearhead	Speed(rpm)	3	3.6	5	6	7.5	9	10	12.5	15	18	20	25	30	36	40	50	60	75	90	100	120	150	180	200
K9R□120F□-SU K9P□BU, BUF	1200	200V/220V/ 230V/240V 50Hz	1.94	2.33	3.24	3.89	4.86	5.83	6.48	7.29	8.75	10.50	11.66	13.12	15.75	18.90	21.00	26.24	30	30	30	30	30	30	30
		230V/240V 60Hz	1.90	2.27	3.16	3.79	4.74	5.69	6.32	7.11	8.53	10.24	11.37	12.79	15.35	18.42	20.47	25.59	30	30	30	30	30	30	30
	90	200V/220V/ 230V/240V 50Hz	0.66	0.79	1.09	1.31	1.64	1.97	2.19	2.46	2.95	3.54	3.94	4.43	5.31	6.38	7.09	8.86	10.63	11.96	14.35	15.94	19.13	23.91	28.70
		230V/240V 60Hz	0.70	0.85	1.17	1.41	1.76	2.11	2.35	2.64	3.17	3.81	4.23	4.76	5.71	6.85	7.61	9.51	11.42	12.84	15.41	17.12	20.55	25.69	30

- \* GEARHEAD·DECIMAL GEARHEAD는 별매입니다.
- \* GEARHEAD의 품명중 □에는 감속비가 들어갑니다.
- \*  색이 MOTOR와 같은 방향, 그 외에는 반대 방향입니다.
- \* 표의 감속비보다 더 감속하고자 할 경우는 GEARHEAD와 MOTOR 사이에 감속비 10의 DECIMAL GEARHEAD를 설치할 수 있습니다. 이 경우의 허용 TORQUE는 30 N·m / 300 kgf·cm 입니다.
- \* 회전수는 MOTOR의 동기 회전수 (50 Hz : 1500 rpm, 60 Hz : 1800 rpm)를 기준으로 하여 감속비로 나누어서 계산하였습니다. 실제의 회전수는 부하의 크기에 따라서 표시된 수치보다 2~20% 적습니다.

### CONNECTION DIAGRAMS



회전방향은 출력축에서 볼 경우

## GEARHEAD

### DIMENSIONS

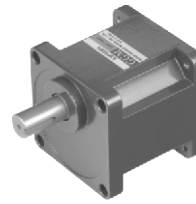
K9P□B



K9P□BF, BUF

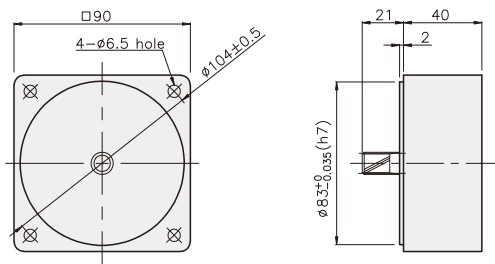


K9P□BU

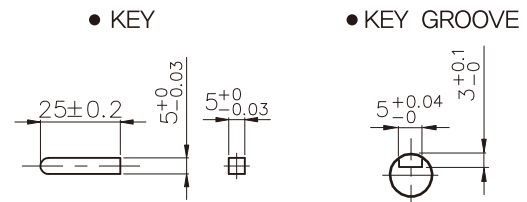


### DECIMAL GEARHEAD

K9P10BX

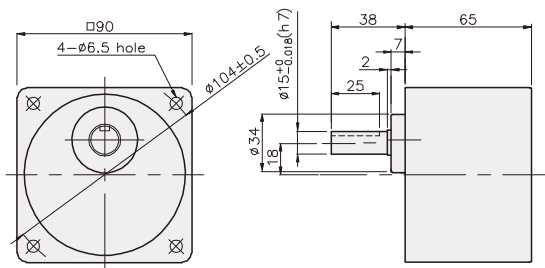


### KEY SPEC

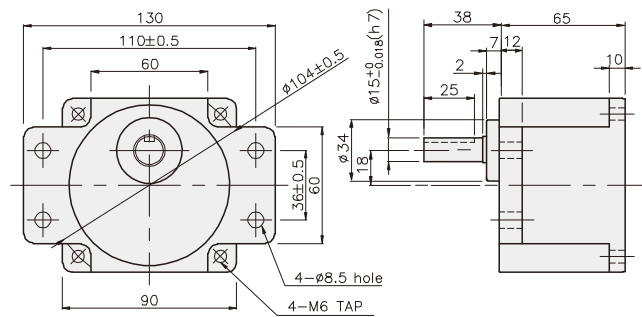


### GEARHEAD

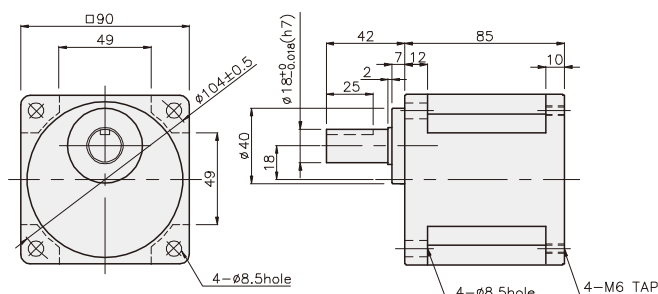
K9P□B



K9P□BF



K9P□BU



K9P□BUF

