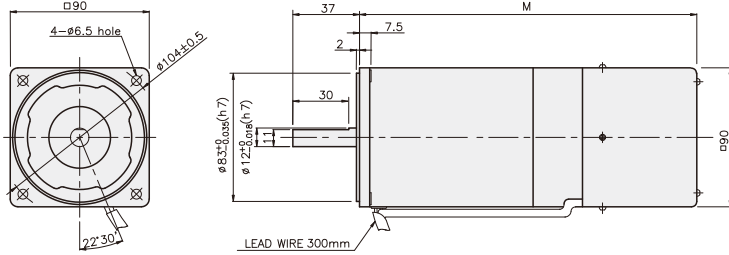


SPEED CONTROL & BRAKE MOTOR

120W

□90mm

SPEED CONTROL & BRAKE MOTOR



尺寸表

编号	M	应用型号
K9RS120F□-D-C50	236	50Hz
K9RS120F□-D	216	60Hz

※ 50Hz产品在型号名称中標有C50。

SPECIFICATIONS

120W 30分正格, 4极

Model	Voltage (V)	Frequency (Hz)	Speed Range (rpm)	Permissible Torque		Start T. (N·m/kgf·cm)	Current (A)	Condenser (μF)	Friction T. (N·m/kgf·cm)
				1200 rpm	90 rpm				
				(N·m/kgf·cm)	(N·m/kgf·cm)				
K9R□120FJ-D-C50	100	50	90~1400	0.85/8.5	0.31/3.1	0.45/4.5	3.6	40	1/10
K9R□120FJ-D		60	90~1700						
K9R□120FU-D	110	60	90~1700	0.8/8	0.28/2.8	0.4/4	3	25	1/10
	115								
K9R□120FL-D-C50	200	50	90~1400	0.78/7.8	0.29/2.9	0.37/3.7	1.4	8.5	1/10
K9R□120FL-D		60	90~1700				1.5		
K9R□120FC-D-C50	220	50	90~1400	0.8/8	0.27/2.7	0.37/3.7	1.2	6	1/10
			90~1700						
K9R□120FC-D	220	60	90~1400	0.78/7.8	0.29/2.9	0.42/4.2	1.4	7	1/10
			90~1700						
K9R□120FD-D-C50	240	50	90~1400	0.8/8	0.27/2.7	0.37/3.7	1.3	6	1/10

* □ : 电机轴形状 (S : STRAIGHT, P : PINION)

RATED TORQUE OF GEARHEAD

● 单项 100V/115V

单位 = 上段 : N·m / 下段 : kgf·cm

Model	Ratio	Speed(rpm)																													
		3	3.6	5	6	7.5	9	10	12.5	15	18	20	25	30	36	40	50	60	75	90	100	120	150	180	200						
K9R□120F□-D K9P□B, BF	1200	100V/50/60Hz	2.07 20.7	2.48 24.8	3.44 34.4	4.13 41.3	5.16 51.6	6.20 62.0	6.89 68.9	7.75 77.5	8.75 87.5	9.29 92.9	10.50 105.0	11.15 111.5	12.39 123.9	13.94 139.4	16.73 167.3	20 200	20 200	20 200	20 200	20 200	20 200	20 200	20 200	20 200	20 200	20 200	20 200	20 200	
		110V/115V/60Hz	1.94 19.4	2.33 23.3	3.24 32.4	3.89 38.9	4.86 48.6	5.83 58.3	6.48 64.8	7.29 72.9	8.75 87.5	10.50 105.0	11.66 116.6	13.12 131.2	15.75 157.5	18.90 189.0	20 200	20 200	20 200	20 200	20 200	20 200	20 200	20 200	20 200	20 200	20 200	20 200	20 200	20 200	20 200
K9R□120F□-D K9P□B, BF	90	100V/50/60Hz	0.75 7.5	0.90 9.0	1.26 12.6	1.51 15.1	1.88 18.8	2.26 22.6	2.51 25.1	2.82 28.2	3.39 33.9	4.07 40.7	4.52 45.2	5.08 50.8	6.10 61.0	7.32 73.2	8.14 81.4	10.17 101.7	12.20 122.0	13.73 137.3	16.47 164.7	18.31 183.1	20 200	20 200	20 200	20 200	20 200	20 200	20 200	20 200	20 200
		110V/115V/60Hz	0.68 6.8	0.82 8.2	1.13 11.3	1.36 13.6	1.70 17.0	2.04 20.4	2.27 22.7	2.55 25.5	3.06 30.6	3.67 36.7	4.08 40.8	4.59 45.9	5.51 55.1	6.61 66.1	7.35 73.5	9.19 91.9	11.02 110.2	12.40 124.0	14.88 148.8	16.53 165.3	19.84 198.4	20 200	20 200	20 200	20 200	20 200	20 200	20 200	20 200

● 单项 200V/240V

单位 = 上段 : N·m / 下段 : kgf·cm

Model	Ratio	Speed(rpm)																														
		3	3.6	5	6	7.5	9	10	12.5	15	18	20	25	30	36	40	50	60	75	90	100	120	150	180	200							
K9R□120F□-D K9P□B, BF	1200	200V/220V/230V/240V/50Hz	1.94 19.4	2.33 23.3	3.24 32.4	3.89 38.9	4.86 48.6	5.83 58.3	6.48 64.8	7.29 72.9	8.75 87.5	10.50 105.0	11.66 116.6	13.12 131.2	15.75 157.5	18.90 189.0	20 200	20 200	20 200	20 200	20 200	20 200	20 200	20 200	20 200	20 200	20 200	20 200	20 200	20 200	20 200	20 200
		200V/220V/230V/60Hz	1.90 19.0	2.27 22.7	3.16 31.6	3.79 37.9	4.74 47.4	5.69 56.9	6.32 63.2	7.11 71.1	8.53 85.3	10.24 102.4	11.37 113.7	12.79 127.9	15.35 153.5	18.42 184.2	20 200	20 200	20 200	20 200	20 200	20 200	20 200	20 200	20 200	20 200	20 200	20 200	20 200	20 200	20 200	20 200
K9R□120F□-D K9P□B, BF	90	200V/220V/230V/240V/50Hz	0.66 6.6	0.79 7.9	1.09 10.9	1.31 13.1	1.64 16.4	1.97 19.7	2.19 21.9	2.46 24.6	2.95 29.5	3.54 35.4	3.94 39.4	4.43 44.3	5.31 53.1	6.38 63.8	7.09 70.9	8.86 88.6	10.63 106.3	11.96 119.6	14.35 143.5	15.94 159.4	19.13 191.3	20 200	20 200	20 200	20 200	20 200	20 200	20 200	20 200	20 200
		200V/220V/230V/60Hz	0.70 7.0	0.85 8.5	1.17 11.7	1.41 14.1	1.76 17.6	2.11 21.1	2.35 23.5	2.64 26.4	3.17 31.7	3.81 38.1	4.23 42.3	4.76 47.6	5.71 57.1	6.85 68.5	7.61 76.1	9.51 95.1	11.42 114.2	12.84 128.4	15.41 154.1	17.12 171.2	20 200	20 200	20 200	20 200	20 200	20 200	20 200	20 200	20 200	20 200

* 减速机. 中间减速机为另卖品

* 减速机品名中 □里 为减速比

* 色是与电机同一方向, 其它为反方向。

* 表 比此减速比还要高的减速比时可以使用中间减速机. 此时的许容扭矩为 20N·m/200kgf·cm。

* 转速以电机同期转速 (50Hz : 1500RPM 60Hz : 1800RPM) 为基准除以减速比计算出来的. 实际转速根据负载的大小比表上的数据小2~20%。

GEARHEAD

RATED TORQUE OF GEARHEAD

● 单项 100V/115V

单位 = 上段 : N·m / 下段 : kgf·cm

Model Motor/ Gearhead	Ratio Speed(rpm)	3	3,6	5	6	7,5	9	10	12,5	15	18	20	25	30	36	40	50	60	75	90	100	120	150	180	200	
		K9R□120F□-D K9P□BU, BUF	1200	100V 50/60Hz	2,07 20,7	2,48 24,8	3,44 34,4	4,13 41,3	5,16 51,6	6,20 62,0	6,89 68,9	7,75 77,5	9,29 92,9	11,15 111,5	12,39 123,9	13,94 139,4	16,73 167,3	20,08 200,8	22,31 223,1	27,88 278,8	30 300	30 300	30 300	30 300	30 300	30 300
100V/115V 60Hz	1,94 19,4			2,33 23,3	3,24 32,4	3,89 38,9	4,86 48,6	5,83 58,3	6,48 64,8	7,29 72,9	8,75 87,5	10,50 105,0	11,66 116,6	13,12 131,2	15,75 157,5	18,90 189,0	21,00 210	26,24 262,4	30 300	30 300	30 300	30 300	30 300	30 300	30 300	30 300
90	100V 50/60Hz		0,75 7,5	0,90 9,0	1,26 12,6	1,51 15,1	1,88 18,8	2,26 22,6	2,51 25,1	2,82 28,2	3,39 33,9	4,07 40,7	4,52 45,2	5,08 50,8	6,10 61,0	7,32 73,2	8,14 81,4	10,17 101,7	12,20 122,0	13,73 137,3	16,47 164,7	18,31 183,1	21,97 219,7	27,46 274,6	30 300	30 300
	110V/115V 60Hz		0,68 6,8	0,82 8,2	1,13 11,3	1,36 13,6	1,70 17,0	2,04 20,4	2,27 22,7	2,55 25,5	3,06 30,6	3,67 36,7	4,08 40,8	4,59 45,9	5,51 55,1	6,61 66,1	7,35 73,5	9,19 91,9	11,02 110,2	12,40 124,0	14,88 148,8	16,53 165,3	19,84 198,4	24,80 248,0	29,76 297,6	30 300

● 单项 200V/240V

单位 = 上段 : N·m / 下段 : kgf·cm

Model Motor/ Gearhead	Ratio Speed(rpm)	3	3,6	5	6	7,5	9	10	12,5	15	18	20	25	30	36	40	50	60	75	90	100	120	150	180	200	
		K9R□120F□-D K9P□BU, BUF	1200	200V/220V/230V 240V 50Hz	1,94 19,4	2,33 23,3	3,24 32,4	3,89 38,9	4,86 48,6	5,83 58,3	6,48 64,8	7,29 72,9	8,75 87,5	10,50 105,0	11,66 116,6	13,12 131,2	15,75 157,5	18,90 189,0	21,00 210,0	26,24 262,4	30 300	30 300	30 300	30 300	30 300	30 300
200V/220V 230V 60Hz	1,90 19,0			2,27 22,7	3,16 31,6	3,79 37,9	4,74 47,4	5,69 56,9	6,32 63,2	7,11 71,1	8,53 85,3	10,24 102,4	11,37 113,7	12,79 127,9	15,35 153,5	18,42 184,2	20,47 204,7	25,59 255,9	30 300	30 300	30 300	30 300	30 300	30 300	30 300	30 300
90	200V/220V/230V 240V 50Hz		0,66 6,6	0,79 7,9	1,09 10,9	1,31 13,1	1,64 16,4	1,97 19,7	2,19 21,9	2,46 24,6	2,95 29,5	3,54 35,4	3,94 39,4	4,43 44,3	5,31 53,1	6,38 63,8	7,09 70,9	8,86 88,6	10,63 106,3	11,96 119,6	14,35 143,5	15,94 159,4	19,13 191,3	23,91 239,1	28,70 287,0	30 300
	200V/220V 230V 60Hz		0,70 7,0	0,85 8,5	1,17 11,7	1,41 14,1	1,76 17,6	2,11 21,1	2,35 23,5	2,64 26,4	3,17 31,7	3,81 38,1	4,23 42,3	4,76 47,6	5,71 57,1	6,85 68,5	7,61 76,1	9,51 95,1	11,42 114,2	12,84 128,4	15,41 154,1	17,12 171,2	20,55 205,5	25,69 256,9	30 300	30 300

* 减速机。中间减速机为另卖品

* 减速机品名中 □里 为减速比

* 色是与电机同一方向，其它为反方向。

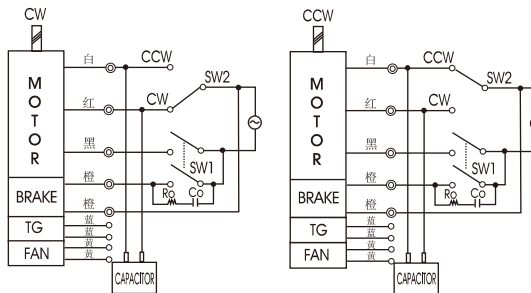
* 表 比此减速比还要高的减速比时可以使用中间减速机。此时的许容扭矩为 30 N·m / 300 kgf·cm。

* 转速以电机同期转速 (50Hz : 1500RPM 60Hz : 1800RPM) 为基准除以减速比计算出来的。实际转速根据负载的大小比表上的数据小2-20%。

CONNECTION DIAGRAMS

為保護觸點，請連接Cr電路以獲得電壓浪湧吸收，如接線圖所示。

Ro = 5 - 200Ω
Co = 0.1 ~ 0.2μF 200V(400V)



旋转方向由出力轴侧看时

GEARHEAD

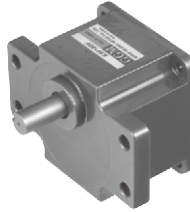
DIMENSIONS

SPEED CONTROL & BRAKE MOTOR

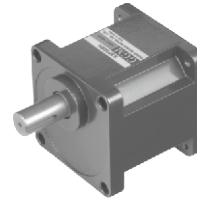
K9P□B



K9P□BF, BUF

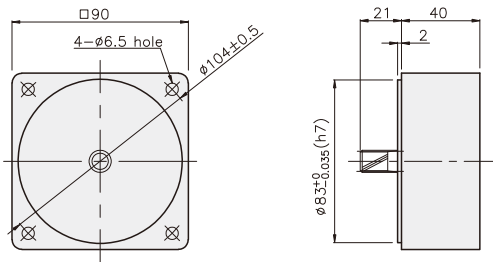


K9P□BU

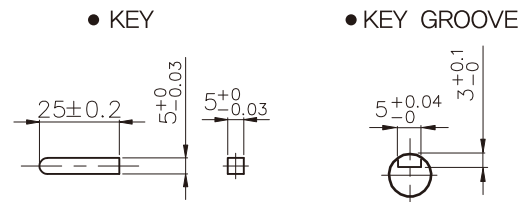


DECIMAL GEARHEAD

K9P10BX

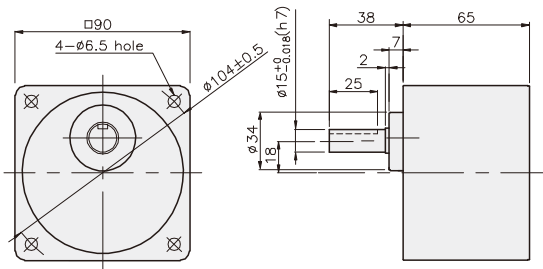


KEY SPEC

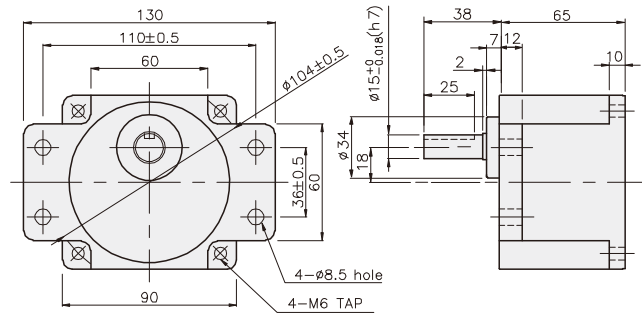


GEARHEAD

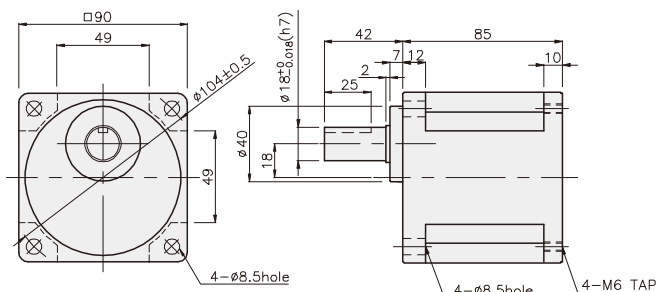
K9P□B



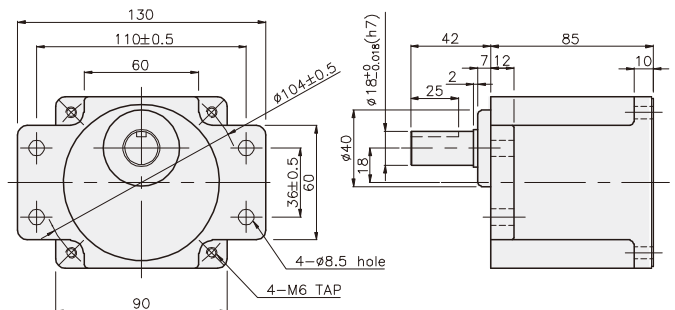
K9P□BF



K9P□BU



K9P□BUF



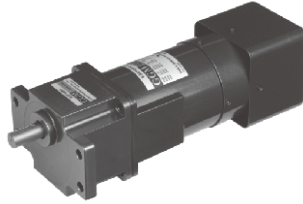
GEARHEAD

DIMENSIONS

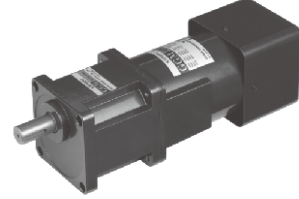
K9RP120F□-D + K9P□B



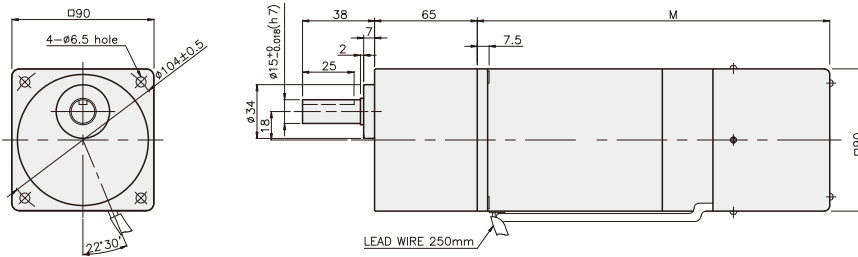
K9RP120F□-D + K9P□BF, BUF



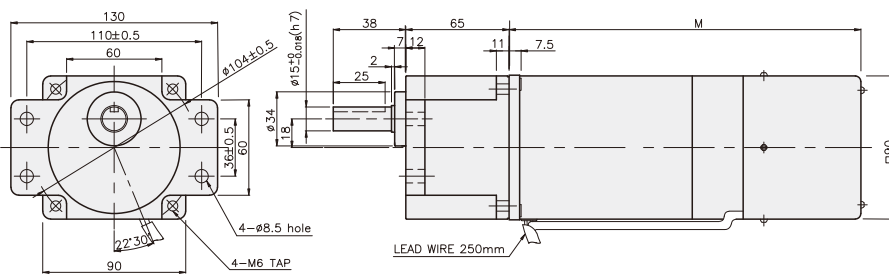
K9RP120F□-D + K9P□BU



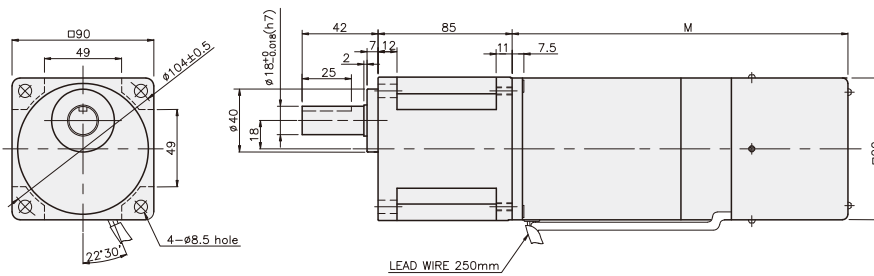
K9RP120F□-D + K9P□B



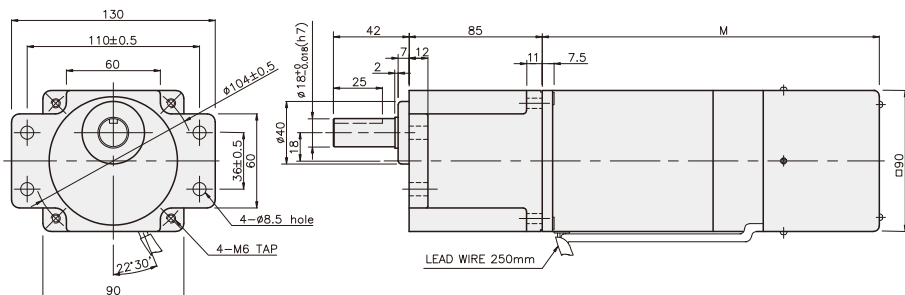
K9RP120F□-D + K9P□BF



K9RP120F□-D + K9P□BU



K9RP120F□-D + K9P□BUF



重量

PART	WEIGHT(kg)
MOTOR	3.54
DECIMAL GEARHEAD	0.62

尺寸表

编号	M	应用型号
01	236	50Hz
02	216	60Hz

尺寸表

编号	应用型号	安装螺丝
01	K9P3~200B	M6 P1,0 X 95
02	K9P10BX	M6 P1,0 X 140

重量

PART	WEIGHT(kg)
K9P3~10B	1.22
K9P12.5~20B	1.32
K9P25~60B	1.42
K9P75~200B	1.45

尺寸表

编号	应用型号	安装螺丝
01	K9P3~200BF	M6 P1,0 X 20
02	K9P10BX	M6 P1,0 X 65

重量

PART	WEIGHT(kg)
K9P3~10BF	1.22
K9P12.5~20BF	1.30
K9P25~60BF	1.42
K9P75~200BF	1.44

尺寸表

编号	应用型号	安装螺丝
01	K9P3~200BU	M6 P1,0 X 20
02	K9P10BX	M6 P1,0 X 65

重量

PART	WEIGHT(kg)
K9P3~10BU	1.44
K9P12.5~20BU	1.55
K9P25~60BU	1.69
K9P75~200BU	1.74

尺寸表

编号	应用型号	安装螺丝
01	K9P3~200BUF	M6 P1,0 X 20
02	K9P10BX	M6 P1,0 X 65

重量

PART	WEIGHT(kg)
K9P3~10BUF	1.50
K9P12.5~20BUF	1.62
K9P25~60BUF	1.76
K9P75~200BUF	1.82