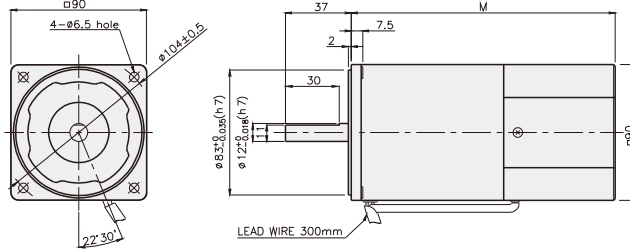
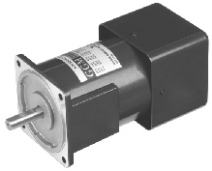


## SPEED CONTROL MOTOR - SP SERIES

### 120W

### □90mm INDUCTION MOTOR

K9IS120F□-SP



尺寸表

| 编号               | M   | 应用型号 |
|------------------|-----|------|
| K9IS120F□-SP-C50 | 195 | 50Hz |
| K9IS120F□-SP     | 175 | 60Hz |

※ 50Hz产品在型号名称中標有C50。

### SPECIFICATIONS

120W 连续正格，4极

| Model            | Voltage (V) | Frequency (Hz) | Speed (rpm) | Permissible Torque    |                     | Start T. (N·m/kgf·cm) | Current (A) | Condenser (μF) |
|------------------|-------------|----------------|-------------|-----------------------|---------------------|-----------------------|-------------|----------------|
|                  |             |                |             | 1200 rpm (N·m/kgf·cm) | 90 rpm (N·m/kgf·cm) |                       |             |                |
| K9I□120FJ-SP-C50 | 100         | 50             | 90 ~ 1400   | 0.83/8,3              | 0,3/3               | 0.4/4                 | 3,4         | 35             |
| K9I□120FJ-SP     |             | 60             | 90 ~ 1700   |                       |                     |                       |             |                |
| K9I□120FU-SP     | 110         | 60             | 90 ~ 1700   | 0.83/8,3              | 0,3/3               | 0.45/4,5              | 3,2         | 30             |
|                  | 115         |                |             |                       |                     |                       |             |                |
| K9I□120FL-SP-C50 | 200         | 50             | 90 ~ 1400   | 0.83/8,3              | 0.28/2,8            | 0.4/4                 | 1,4         | 8,5            |
| K9I□120FL-SP     |             | 60             | 90 ~ 1700   | 0.8/8                 | 0.3/3               |                       | 1,5         | 8              |
| K9I□120FC-SP-C50 | 220         | 50             | 90 ~ 1400   | 0.83/8,3              | 0.28/2,8            | 0.4/4                 | 1,2         | 6              |
|                  |             |                | 90 ~ 1700   |                       |                     |                       |             |                |
| K9I□120FC-SP     | 220         | 60             | 90 ~ 1400   | 0.8/8                 | 0.3/3               | 0.45/4,5              | 1,4         | 7              |
|                  |             |                | 90 ~ 1700   |                       |                     |                       |             |                |
| K9I□120FD-SP-C50 | 240         | 50             | 90 ~ 1400   | 0.83/8,3              | 0.28/2,8            | 0.4/4                 | 1,3         | 6              |

\* □ : 电机轴(形式 STRAIGHT, P : PINION)

### RATED TORQUE OF GEARHEAD

● 单项 100V/115V

单位 = 上段 : N·m / 下段 : kgf·cm

| Model                     | Ratio | 3            | 3,6          | 5            | 6            | 7,5          | 9            | 10           | 12,5         | 15           | 18             | 20             | 25             | 30             | 36           | 40           | 50           | 60             | 75             | 90             | 100            | 120       | 150       | 180       | 200       |
|---------------------------|-------|--------------|--------------|--------------|--------------|--------------|--------------|--------------|--------------|--------------|----------------|----------------|----------------|----------------|--------------|--------------|--------------|----------------|----------------|----------------|----------------|-----------|-----------|-----------|-----------|
| K9I□120F□-SP<br>K9P□B, BF | 1200  | 2.02<br>20,2 | 2.42<br>24,2 | 3.36<br>33,6 | 4.03<br>40,3 | 5.04<br>50,4 | 6.05<br>60,5 | 6.72<br>67,2 | 7.56<br>75,6 | 9.08<br>90,8 | 10.89<br>108,9 | 12.10<br>121,0 | 13.61<br>136,1 | 16.34<br>163,4 | 19.60<br>196 | 20<br>200    | 20<br>200    | 20<br>200      | 20<br>200      | 20<br>200      | 20<br>200      | 20<br>200 | 20<br>200 | 20<br>200 | 20<br>200 |
|                           | 90    | 0.73<br>7,3  | 0.87<br>8,7  | 1.22<br>12,2 | 1.46<br>14,6 | 1.82<br>18,2 | 2.19<br>21,9 | 2.43<br>24,3 | 2.73<br>27,3 | 3.28<br>32,8 | 3.94<br>39,4   | 4.37<br>43,7   | 4.92<br>49,2   | 5.90<br>59,0   | 7.09<br>70,9 | 7.87<br>78,7 | 9.84<br>98,4 | 11.81<br>118,1 | 13.29<br>132,9 | 15.94<br>159,4 | 17.71<br>177,1 | 20<br>200 | 20<br>200 | 20<br>200 | 20<br>200 |

● 单项 200V/240V

单位 = 上段 : N·m / 下段 : kgf·cm

| Model                     | Ratio | 3                           | 3,6          | 5            | 6            | 7,5          | 9            | 10           | 12,5         | 15           | 18           | 20             | 25             | 30             | 36             | 40             | 50           | 60           | 75             | 90             | 100            | 120            | 150            | 180       | 200       |           |
|---------------------------|-------|-----------------------------|--------------|--------------|--------------|--------------|--------------|--------------|--------------|--------------|--------------|----------------|----------------|----------------|----------------|----------------|--------------|--------------|----------------|----------------|----------------|----------------|----------------|-----------|-----------|-----------|
| K9I□120F□-SP<br>K9P□B, BF | 1200  | 200V/220V/230V<br>240V/50Hz | 2.02<br>20,2 | 2.42<br>24,2 | 3.36<br>33,6 | 4.03<br>40,3 | 5.04<br>50,4 | 6.05<br>60,5 | 6.72<br>67,2 | 7.56<br>75,6 | 9.08<br>90,8 | 10.89<br>108,9 | 12.10<br>121,0 | 13.61<br>136,1 | 16.34<br>163,4 | 19.60<br>196   | 20<br>200    | 20<br>200    | 20<br>200      | 20<br>200      | 20<br>200      | 20<br>200      | 20<br>200      | 20<br>200 | 20<br>200 | 20<br>200 |
|                           |       | 200V/220V<br>230V/60Hz      | 1.94<br>19,4 | 2.33<br>23,3 | 3.24<br>32,4 | 3.89<br>38,9 | 4.86<br>48,6 | 5.83<br>58,3 | 6.48<br>64,8 | 7.29<br>72,9 | 8.75<br>87,5 | 10.50<br>105,0 | 11.66<br>116,6 | 13.12<br>131,2 | 15.75<br>157,5 | 18.90<br>189,0 | 20<br>200    | 20<br>200    | 20<br>200      | 20<br>200      | 20<br>200      | 20<br>200      | 20<br>200      | 20<br>200 | 20<br>200 | 20<br>200 |
|                           | 90    | 200V/220V/230V<br>240V/50Hz | 0.68<br>6,8  | 0.82<br>8,2  | 1.13<br>11,3 | 1.36<br>13,6 | 1.70<br>17,0 | 2.04<br>20,4 | 2.27<br>22,7 | 2.55<br>25,5 | 3.06<br>30,6 | 3.67<br>36,7   | 4.08<br>40,8   | 4.59<br>45,9   | 5.51<br>55,1   | 6.61<br>66,1   | 7.35<br>73,5 | 9.19<br>91,9 | 11.02<br>110,2 | 12.40<br>124,0 | 14.88<br>148,8 | 16.53<br>165,3 | 19.84<br>198,4 | 20<br>200 | 20<br>200 | 20<br>200 |
|                           |       | 200V/220V<br>230V/60Hz      | 0.73<br>7,3  | 0.87<br>8,7  | 1.22<br>12,2 | 1.46<br>14,6 | 1.82<br>18,2 | 2.19<br>21,9 | 2.43<br>24,3 | 2.73<br>27,3 | 3.28<br>32,8 | 3.94<br>39,4   | 4.37<br>43,7   | 4.92<br>49,2   | 5.90<br>59,0   | 7.09<br>70,9   | 7.87<br>78,7 | 9.84<br>98,4 | 11.81<br>118,1 | 13.29<br>132,9 | 15.94<br>159,4 | 17.71<br>177,1 | 20<br>200      | 20<br>200 | 20<br>200 | 20<br>200 |

\* 减速机。中间减速机为另卖品

\* 减速机品名中 □ 里 为减速比

\* 色是与电机同一方向，其它为反方向。

\* 表 比此减速比还要高的减速比时可以使用中间减速机。此时的许容扭矩为 20N·m/200kgf·cm。

\* 转速以电机同期转速 (50Hz : 1500RPM 60Hz : 1800RPM) 为基准除以减速比计算出来的。实际转速根据负载的大小比表上的数据小2~20%。

## GEARHEAD

### RATED TORQUE OF GEARHEAD

#### ● 单项 100V/115V

单位 = 上段 : N·m / 下段 : kgf·cm

| Model                       | Ratio      |              |              |              |              |              |              |              |              |              |                |                |                |                |                |                |                |                |                |                |                |                |                |           |           |
|-----------------------------|------------|--------------|--------------|--------------|--------------|--------------|--------------|--------------|--------------|--------------|----------------|----------------|----------------|----------------|----------------|----------------|----------------|----------------|----------------|----------------|----------------|----------------|----------------|-----------|-----------|
| Motor/Gearhead              | Speed(rpm) | 3            | 3,6          | 5            | 6            | 7,5          | 9            | 10           | 12,5         | 15           | 18             | 20             | 25             | 30             | 36             | 40             | 50             | 60             | 75             | 90             | 100            | 120            | 150            | 180       | 200       |
| K9I□120F□-SP<br>K9P□BU, BUF | 1200       | 2.02<br>20,2 | 2.42<br>24,2 | 3.36<br>33,6 | 4.03<br>40,3 | 5.04<br>50,4 | 6.05<br>60,5 | 6.72<br>67,2 | 7.56<br>75,6 | 9.08<br>90,8 | 10.89<br>108,9 | 12.10<br>121,0 | 13.61<br>136,1 | 16.34<br>163,4 | 19.60<br>196,0 | 21.78<br>217,8 | 27.23<br>272,3 | 30<br>300      | 30<br>300      | 30<br>300      | 30<br>300      | 30<br>300      | 30<br>300      | 30<br>300 | 30<br>300 |
|                             | 90         | 0.73<br>7,3  | 0.87<br>8,7  | 1.22<br>12,2 | 1.46<br>14,6 | 1.82<br>18,2 | 2.19<br>21,9 | 2.43<br>24,3 | 2.73<br>27,3 | 3.28<br>32,8 | 3.94<br>39,4   | 4.37<br>43,7   | 4.92<br>49,2   | 5.90<br>59,0   | 7.09<br>70,9   | 7.87<br>78,7   | 9.84<br>98,4   | 11.81<br>118,1 | 13.29<br>132,9 | 15.94<br>159,4 | 17.71<br>177,1 | 21.26<br>212,6 | 26.57<br>265,7 | 30<br>300 | 30<br>300 |

#### ● 单项 200V/240V

单位 = 上段 : N·m / 下段 : kgf·cm

| Model                       | Ratio      |                             |              |              |              |              |              |              |              |              |              |                |                |                |                |                |                |                |                |                |                |                |                |                |                |           |
|-----------------------------|------------|-----------------------------|--------------|--------------|--------------|--------------|--------------|--------------|--------------|--------------|--------------|----------------|----------------|----------------|----------------|----------------|----------------|----------------|----------------|----------------|----------------|----------------|----------------|----------------|----------------|-----------|
| Motor/Gearhead              | Speed(rpm) | 3                           | 3,6          | 5            | 6            | 7,5          | 9            | 10           | 12,5         | 15           | 18           | 20             | 25             | 30             | 36             | 40             | 50             | 60             | 75             | 90             | 100            | 120            | 150            | 180            | 200            |           |
| K9I□120F□-SP<br>K9P□BU, BUF | 1200       | 200V/220V/230V<br>240V/50Hz | 2.02<br>20,2 | 2.42<br>24,2 | 3.36<br>33,6 | 4.03<br>40,3 | 5.04<br>50,4 | 6.05<br>60,5 | 6.72<br>67,2 | 7.56<br>75,6 | 9.08<br>90,8 | 10.89<br>108,9 | 12.10<br>120,1 | 13.61<br>136,1 | 16.34<br>163,4 | 19.60<br>196,0 | 21.78<br>217,8 | 27.23<br>272,3 | 30<br>300      | 30<br>300      | 30<br>300      | 30<br>300      | 30<br>300      | 30<br>300      | 30<br>300      |           |
|                             |            | 200V/220V<br>230V/60Hz      | 1.94<br>19,4 | 2.33<br>23,3 | 3.24<br>32,4 | 3.89<br>38,9 | 4.86<br>48,6 | 5.83<br>58,3 | 6.48<br>64,8 | 7.29<br>72,9 | 8.75<br>87,5 | 10.50<br>105,0 | 11.66<br>116,6 | 13.12<br>131,2 | 15.75<br>157,5 | 18.90<br>189,0 | 21.00<br>210,0 | 26.24<br>262,4 | 30<br>300      | 30<br>300      | 30<br>300      | 30<br>300      | 30<br>300      | 30<br>300      | 30<br>300      | 30<br>300 |
|                             | 90         | 200V/220V/230V<br>240V/50Hz | 0.68<br>6,8  | 0.82<br>8,2  | 1.13<br>11,3 | 1.36<br>13,6 | 1.70<br>17,0 | 2.04<br>20,4 | 2.27<br>22,7 | 2.55<br>25,5 | 3.06<br>30,6 | 3.67<br>36,7   | 4.08<br>40,8   | 4.59<br>45,9   | 5.51<br>55,1   | 6.61<br>66,1   | 7.35<br>73,5   | 9.19<br>91,9   | 11.02<br>110,2 | 12.40<br>124,0 | 14.88<br>148,8 | 16.53<br>165,3 | 19.84<br>198,4 | 24.80<br>248,0 | 29.76<br>297,6 | 30<br>300 |
|                             |            | 200V/220V<br>230V/60Hz      | 0.73<br>7,3  | 0.87<br>8,7  | 1.22<br>12,2 | 1.46<br>14,6 | 1.82<br>18,2 | 2.19<br>21,9 | 2.43<br>24,3 | 2.73<br>27,3 | 3.28<br>32,8 | 3.94<br>39,4   | 4.37<br>43,7   | 4.92<br>49,2   | 5.90<br>59,0   | 7.09<br>70,9   | 7.87<br>78,7   | 9.84<br>98,4   | 11.81<br>118,1 | 13.29<br>132,9 | 15.94<br>159,4 | 17.71<br>177,1 | 21.26<br>212,6 | 26.57<br>265,7 | 30<br>300      | 30<br>300 |

\* 减速机。中间减速机为另卖品

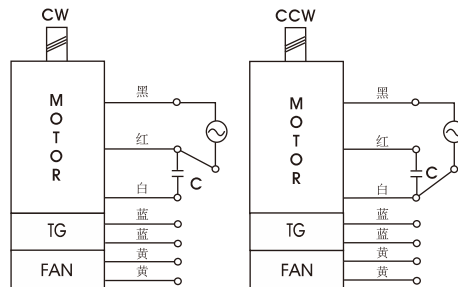
\* 减速机品名中 □里 为减速比

\* 色是与电机同一方向，其它为反方向。

\* 表 比此减速比还要高的减速比时可以使用中间减速机。此时的许容扭矩为 30N·m / 300kgf·cm。

\* 转速以电机同期转速 (50Hz : 1500RPM 60Hz : 1800RPM)为基准除以减速比计算出来的。实际转速根据负载的大小比表上的数据小2-20%。

### CONNECTION DIAGRAMS



旋转方向由出力轴侧看时

## GEARHEAD

### DIMENSIONS

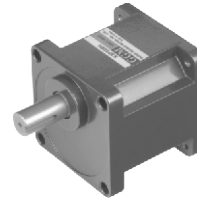
K9P□B



K9P□BF, BUF

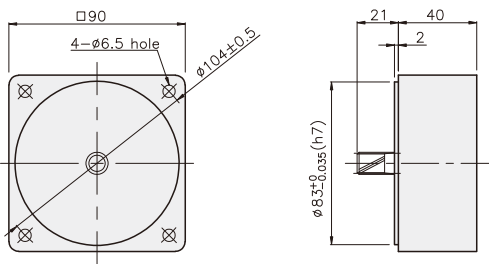


K9P□BU



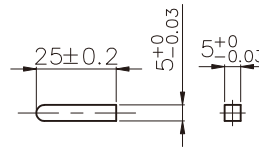
#### DECIMAL GEARHEAD

K9P10BX

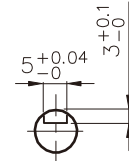


#### KEY SPEC

● KEY

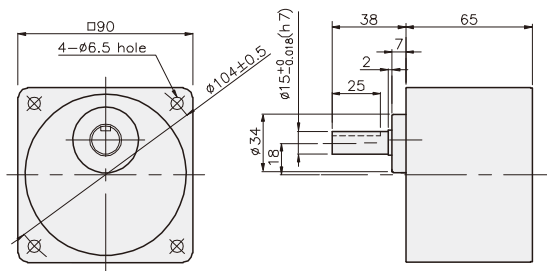


● KEY GROOVE

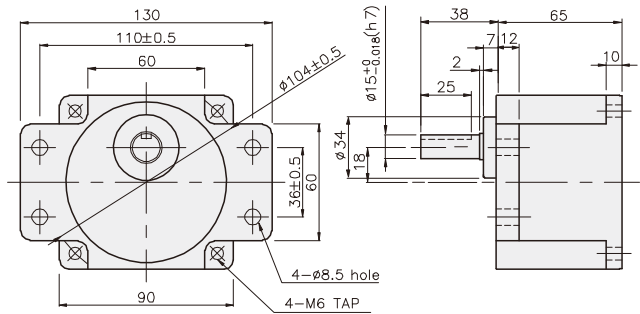


#### GEARHEAD

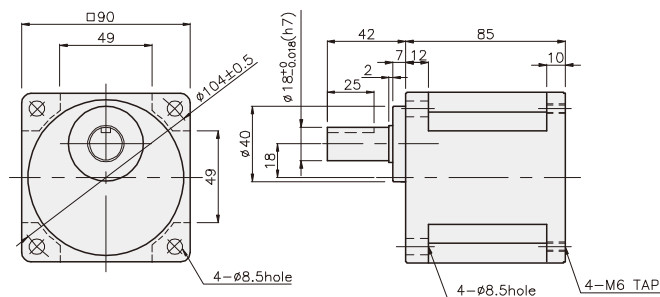
K9P□B



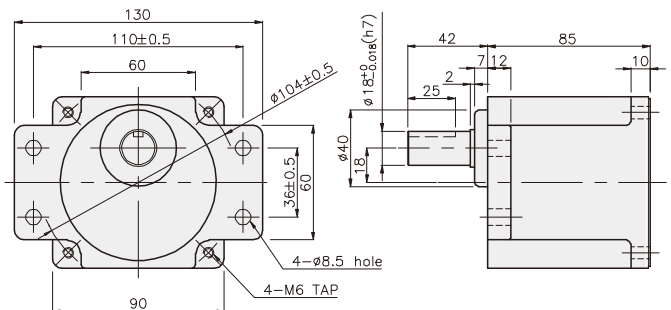
K9P□BF



K9P□BU



K9P□BUF



## GEARHEAD

### DIMENSIONS

K9IP120F□-SP + K9P□B



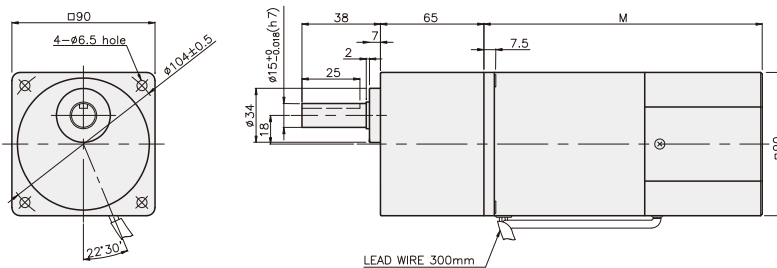
K9IP120F□-SP + K9P□BF, BUF



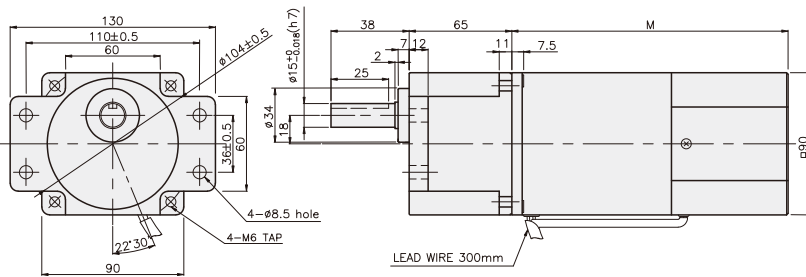
K9IP120F□-SP + K9P□BU



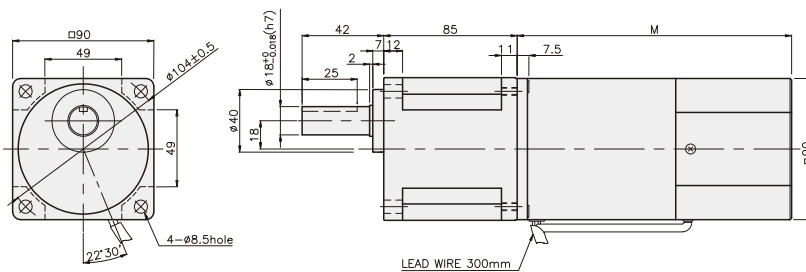
K9IP120F□-SP + K9P□B



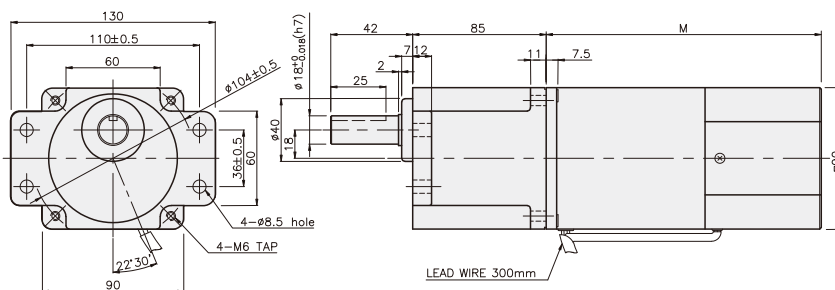
K9IP120F□-SP + K9P□BF



K9IP120F□-SP + K9P□BU



K9IP120F□-SP + K9P□BUF



#### 重量

| PART              | WEIGHT(kg) |
|-------------------|------------|
| MOTOR             | 3.54       |
| DECIMAL GEAR HEAD | 0.62       |

#### 尺寸表

| 编号 | M   | 应用型号 |
|----|-----|------|
| 01 | 195 | 50Hz |
| 02 | 175 | 60Hz |

#### 尺寸表

| 编号 | 应用型号      | 安装螺丝          |
|----|-----------|---------------|
| 01 | K9P3~200B | M6 P1,0 X 95  |
| 02 | K9P10BX   | M6 P1,0 X 140 |

#### 重量

| PART        | WEIGHT(kg) |
|-------------|------------|
| K9P3~10B    | 1.22       |
| K9P12.5~20B | 1.32       |
| K9P25~60B   | 1.42       |
| K9P75~200B  | 1.45       |

#### 尺寸表

| 编号 | 应用型号       | 安装螺丝         |
|----|------------|--------------|
| 01 | K9P3~200BF | M6 P1,0 X 20 |
| 02 | K9P10BX    | M6 P1,0 X 65 |

#### 重量

| PART         | WEIGHT(kg) |
|--------------|------------|
| K9P3~10BF    | 1.22       |
| K9P12.5~20BF | 1.30       |
| K9P25~60BF   | 1.42       |
| K9P75~200BF  | 1.44       |

#### 尺寸表

| 编号 | 应用型号       | 安装螺丝         |
|----|------------|--------------|
| 01 | K9P3~200BU | M6 P1,0 X 20 |
| 02 | K9P10BX    | M6 P1,0 X 65 |

#### 重量

| PART         | WEIGHT(kg) |
|--------------|------------|
| K9P3~10BU    | 1.44       |
| K9P12.5~20BU | 1.55       |
| K9P25~60BU   | 1.69       |
| K9P75~200BU  | 1.74       |

#### 尺寸表

| 编号 | 应用型号        | 安装螺丝         |
|----|-------------|--------------|
| 01 | K9P3~200BUF | M6 P1,0 X 20 |
| 02 | K9P10BX     | M6 P1,0 X 65 |

#### 重量

| PART          | WEIGHT(kg) |
|---------------|------------|
| K9P3~10BUF    | 1.50       |
| K9P12.5~20BUF | 1.62       |
| K9P25~60BUF   | 1.76       |
| K9P75~200BUF  | 1.82       |