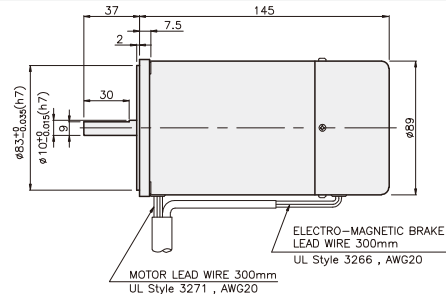
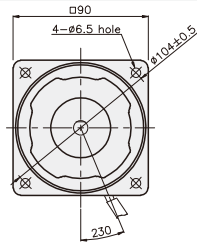


BRAKE MOTOR

40W

□90mm

K9□S40N□-B



SPECIFICATIONS

40W 单项: 30分正格, 3项: 连续正格, 4极

Model	Duty	Voltage (V)	Frequency (Hz)	Current (A)	Start T. (N·m/kgf·cm)	Rated T. (N·m/kgf·cm)	Speed (rpm)	Condenser (μF)	Friction T. (N·m/kgf·cm)				
K9R□40NJ-B	单项	100	50	1	0.3/3	0.315/3.15	1250	16	1/10				
			60	1.13	0.33/3.3	0.255/2.55	1550						
			110	0.8	0.2/2	0.26/2.6	1500						
				0.83	0.22/2.2								
			K9R□40NU-B	200	50	0.45	0.3/3			0.315/3.15	1250	4	1/10
					60	0.57	0.26/2.6			1500			
K9R□40NL-B	30分	220	50	0.46	0.3/3	0.315/3.15	1250	3.5	1/10				
			60	0.55	0.32/3.2	0.26/2.6	1500						
			50	0.55	0.4/4	0.315/3.15	1250						
			60	0.58	0.36/3.6	0.26/2.6	1500						
K9R□40NC-B	240	50	0.41	0.34/3.4	0.3/3	1300	3	1/10					
60		0.41	0.34/3.4	0.3/3	1300								
K9I□40NT-B	3项	200	50	0.39	1/10	0.3/3	1300	-	1/10				
K9I□40NH-B			60	0.32	0.78/7.8	0.245/2.45	1600						
			50	0.33	0.95/9.5	0.29/2.9	1350						
K9I□40NM-B			60	0.31	0.78/7.8	0.245/2.45	1600						
			50	0.41	1/10	0.29/2.9	1350						
K9I□40NV-B			60	0.32	0.83/8.3	0.245/2.45	1600						
	50	0.18	1/10	0.29/2.9	1350								
K9I□40NQ-B	60	0.18	1.15/11.5	0.29/2.9	1350								
	50	0.19	0.88/8.8	0.245/2.45	1600								
K9I□40NZ-B	60	0.16	0.95/9.5	0.29/2.9	1350								
	50	0.14	0.72/7.2	0.245/2.45	1600								
K9I□40NZ-B	60	0.19	1/10	0.29/2.9	1350								
	50	0.16	0.79/7.9	0.245/2.45	1600								

* □: 电机轴形状 (S: STRAIGHT, G: PINION)

* 三相380V以上的电动机不能与INVERTER组合使用。电动机绕组的绝缘可能恶化并被损坏。

RATED TORQUE OF GEARHEAD

● 50Hz

单位 = 上段: N·m / 下段: kgf·cm

Model	Speed(rpm)	500	416	300	250	200	166	150	120	100	83	75	60	50	41	37	30	25	20	16	15	12.5	10	8.3	7.5
Motor/ Gearhead	Ratio	3	3.6	5	6	7.5	9	10	12.5	15	18	20	25	30	36	40	50	60	75	90	100	120	150	180	200
K9□G40N□-B K9G□B(C)	0.70	0.85	1.17	1.41	1.76	2.11	2.35	2.94	3.52	4.23	4.23	5.29	6.34	7.61	8.46	10	10	10	10	10	10	10	10	10	10
	7.0	8.5	11.7	14.1	17.6	21.1	23.5	29.4	35.2	42.3	42.3	52.9	63.4	76.1	84.6	100	100	100	100	100	100	100	100	100	100

● 60Hz

单位 = 上段: N·m / 下段: kgf·cm

Model	Speed(rpm)	600	500	360	300	240	200	180	144	120	100	90	72	60	50	45	36	30	24	20	18	15	12	10	9
Motor/ Gearhead	Ratio	3	3.6	5	6	7.5	9	10	12.5	15	18	20	25	30	36	40	50	60	75	90	100	120	150	180	200
K9□G40N□-B K9G□B(C)	0.60	0.71	0.99	1.19	1.49	1.79	1.98	2.48	2.98	3.57	3.57	4.47	5.36	6.43	7.14	8.04	10	10	10	10	10	10	10	10	10
	6.0	7.1	9.9	11.9	14.9	17.9	19.8	24.8	29.8	35.7	35.7	44.7	53.6	64.3	71.4	80.4	100	100	100	100	100	100	100	100	100

* 减速机。中间减速机为另卖品

* 减速机品名中 □里 为减速比

* 色是与电机同一方向, 其它为反方向。

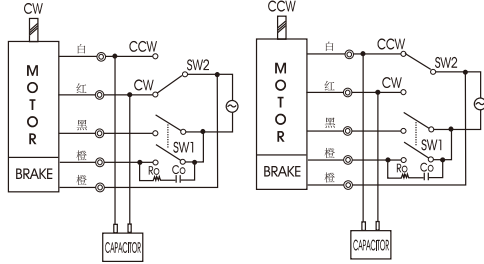
表 比此减速比还要高的减速比时可以使用中间减速机。此时的许容扭矩为 10 N·m/100kgf·cm。

* 转速以电机同期转速 (50Hz: 1500RPM 60Hz: 1800RPM) 为基准除以减速比计算出来的。实际转速根据负载的大小比表上的数据小2~20%。

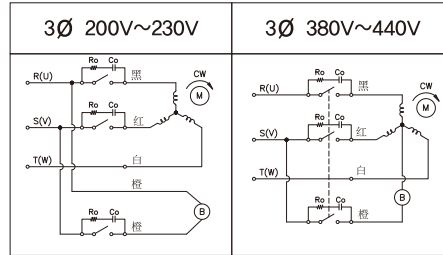
GEARHEAD

CONNECTION DIAGRAMS

单项电机



3项电机



CCW是U, V, W 中2线交换连接

旋转方向由出力轴侧看时

为了保护接点,
与接线图一样, 请连接地线

$R_o = 5 - 200\Omega$
 $C_o = 0.1 \sim 0.2\mu F$ 200WV(400WV)

DIMENSIONS

K9G□B(C)

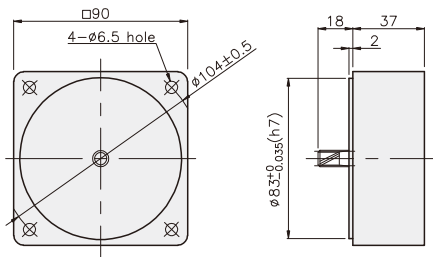


K9□G40N□-B + K9G□B(C)



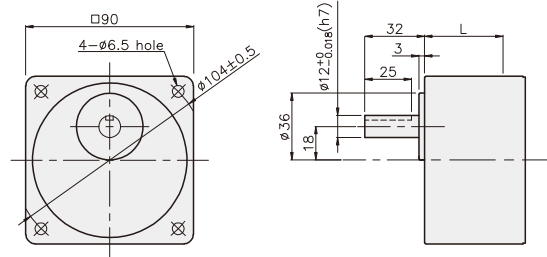
DECIMAL GEARHEAD

K9G10BX



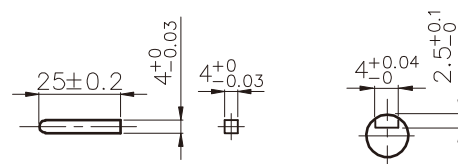
GEARHEAD

K9G□B(C)



KEY SPEC

- KEY
- KEY GROOVE



尺寸表

编号	L	应用型号	安装螺丝
01	42	K9G3~18B(C)	M6 P1.0 X 65
02	60	K9G20~200B(C)	M6 P1.0 X 80
03	37	K9G10BX	M6 P1.0 X 120

重量

PART	WEIGHT(kg)	
MOTOR	2.86	
DECIMAL GEAR HEAD	0.60	
GEAR HEAD	K9G3~18B(C)	0.78
	K9G20~40B(C)	1.04
	K9G50~200B(C)	1.14

K9□G40N□-B + K9G□B(C)

