

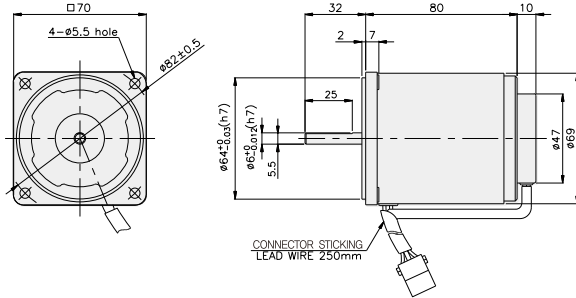
SPEED CONTROL MOTOR - SU SERIES

15W

□70mm

REVERSIBLE MOTOR

K7RS15N□-SU



SPECIFICATIONS

15W 30分正格, 4极

Model	Voltage (V)	Frequency (Hz)	Speed (rpm)	Permissible Torque		Start T. (N·m/kgf·cm)	Current (A)	Condenser (μF)
				1200rpm (N·m/kgf·cm)	90rpm (N·m/kgf·cm)			
K7R□15NJ-SU	100	50	90 ~ 1400	0.14/1.4	0.05/0.5	0.085/0.85	0.56	7
		60	90 ~ 1700					
K7R□15NU-SU	110	60	90 ~ 1700	0.135/1.35	0.055/0.55	0.09/0.9	0.58	6
	115							
K7R□15NL-SU	200	50	90 ~ 1400	0.135/1.35	0.055/0.55	0.09/0.9	0.31	2
		60	90 ~ 1700					
K7R□15NC-SU	220	50	90 ~ 1400	0.135/1.35	0.05/0.5	0.08/0.8	0.3	1.5
		60	90 ~ 1700				0.33	
		50	90 ~ 1400	0.135/1.35	0.055/0.55	0.085/0.85	0.3	
			60				90 ~ 1700	
K7R□15ND-SU	240	50	90 ~ 1400	0.135/1.35	0.05/0.5	0.09/0.9	0.34	

* □ : 电机形状 (S : STRAIGHT, G : PINION)

RATED TORQUE OF GEARHEAD

● 单项 100V/115V

单位 = 上段 : N·m / 下段 : kgf·cm

Model	Ratio	Speed (rpm)	Ratio																								
			3	3.6	5	6	7.5	9	10	12.5	15	18	20	25	30	36	40	50	60	75	90	100	120	150	180	200	
K7R□15N□-SU	1200	200V/230V	0.34	0.41	0.57	0.68	0.85	1.02	1.13	1.42	1.70	2.04	2.04	2.55	3.06	3.67	4.08	4.59	5	5	5	5	5	5	5	5	5
		50Hz/60Hz	3.4	4.1	5.7	6.8	8.5	10.2	11.3	14.2	17.0	20.4	20.4	25.5	30.6	36.7	40.8	45.9	50	50	50	50	50	50	50	50	50
K7G□B(C)	90	200V	0.12	0.15	0.20	0.24	0.30	0.36	0.41	0.51	0.61	0.73	0.73	0.91	1.09	1.31	1.46	1.64	1.97	2.46	2.95	3.28	3.94	4.92	5	5	
		50Hz/60Hz	1.2	1.5	2.0	2.4	3.0	3.6	4.1	5.1	6.1	7.3	7.3	9.1	10.9	13.1	14.6	16.4	19.7	24.6	29.5	32.8	39.4	49.2	50	50	

● 单项 200V/240V

单位 = 上段 : N·m / 下段 : kgf·cm

Model	Ratio	Speed (rpm)	Ratio																								
			3	3.6	5	6	7.5	9	10	12.5	15	18	20	25	30	36	40	50	60	75	90	100	120	150	180	200	
K7R□15N□-SU	1200	200V/230V	0.33	0.39	0.55	0.66	0.82	0.98	1.09	1.37	1.64	1.97	1.97	2.46	2.95	3.54	3.94	4.43	5	5	5	5	5	5	5	5	5
		50Hz/60Hz	3.3	3.9	5.5	6.6	8.2	9.8	10.9	13.7	16.4	19.7	19.7	24.6	29.5	35.4	39.4	44.3	50	50	50	50	50	50	50	50	50
	90	200V	0.28	0.34	0.47	0.56	0.70	0.84	0.93	1.16	1.40	1.68	1.68	2.10	2.52	3.02	3.35	3.77	4.53	5	5	5	5	5	5	5	5
		50Hz/60Hz	2.8	3.4	4.7	5.6	7.0	8.4	9.3	11.6	14.0	16.8	16.8	21.0	25.2	30.2	33.5	37.7	45.3	50	50	50	50	50	50	50	50
K7G□B(C)	90	200V/230V	0.13	0.16	0.22	0.27	0.33	0.40	0.45	0.56	0.67	0.80	0.80	1.00	1.20	1.44	1.60	1.80	2.17	2.71	3.25	3.61	4.33	5	5	5	
		50Hz/60Hz	1.3	1.6	2.2	2.7	3.3	4.0	4.5	5.6	6.7	8.0	8.0	10.0	12.0	14.4	16.0	18.0	21.7	27.1	32.5	36.1	43.3	50	50	50	
K7G□B(C)	90	220V	0.12	0.15	0.20	0.24	0.30	0.36	0.41	0.51	0.61	0.73	0.73	0.91	1.09	1.31	1.46	1.64	1.97	2.46	2.95	3.28	3.94	4.92	5	5	
		50Hz/60Hz	1.2	1.5	2.0	2.4	3.0	3.6	4.1	5.1	6.1	7.3	7.3	9.1	10.9	13.1	14.6	16.4	19.7	24.6	29.5	32.8	39.4	49.2	50	50	

* 减速机。中间减速机为另卖品

* 减速机品名中 □里 为减速比

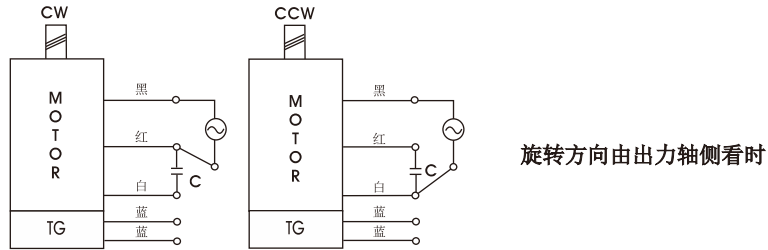
* 色是与电机同一方向, 其它为反方向。

* 表 比此减速比还要高的减速比时可以使用中间减速机。此时的许容扭矩为 5 N·m/50kgf·cm。

* 转速以电机同期转速 (50Hz : 1500RPM 60Hz : 1800RPM) 为基准除以减速比计算出来的。实际转速根据负载的大小比表上的数据小2-20%。

GEARHEAD

CONNECTION DIAGRAMS



DIMENSIONS

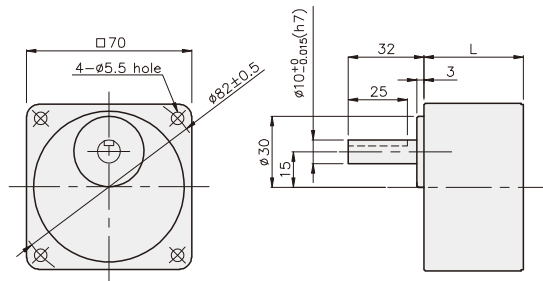
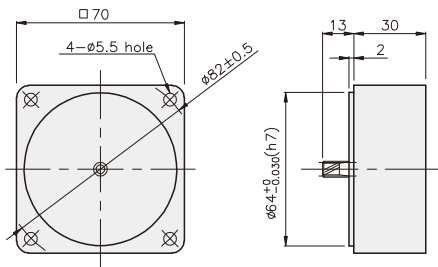
K7G□B(C)

K7RG15N□-SU + K7G□B(C)



DECIMAL GEARHEAD
K7G10BX

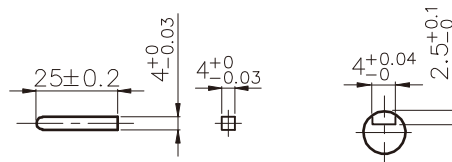
GEARHEAD
K7G□B(C)



KEY SPEC

● KEY

● KEY GROOVE



尺寸表

编号	L	应用型号	安装螺丝
01	32	K7G3~18B(C)	M5 P0.8 × 50
02	42	K7G20~200B(C)	M5 P0.8 × 65
03	30	K7G10BX	M5 P0.8 × 90

重量

PART	WEIGHT(kg)	
MOTOR	1.16	
DECIMAL GEARHEAD	0.32	
GEAR HEAD	K7G3~18B(C)	0.36
	K7G20~40B(C)	0.46
	K7G50~200B(C)	0.51

K7RG15N□-SU + K7G□B(C)

