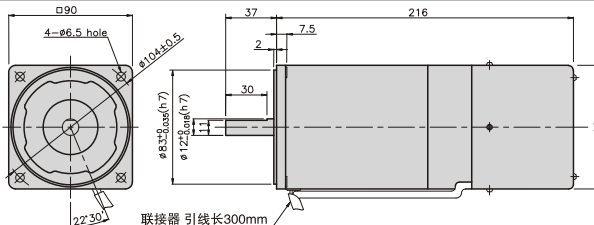


## 调速刹车电机

# 90W

# □90mm

K9RS90F□-D



### 规格

90W 30分正格，4极

型号	电压 (V)	频率 (Hz)	速度范围 (rpm)	允许转矩		启动转矩 (N*m/Kgf*cm)	电流 (A)	电容 (μF)	摩擦转矩 (N*m/Kgf*cm)	
				1200rpm (N*m/Kgf*cm)	90rpm (N*m/Kgf*cm)					
K9R□90FJ-D	100	50	90 ~ 1400	0,75/7,5	0,25/2,5	0,4/4	3,6	35	1/10	
			90 ~ 1700							
K9R□90FU-D	110	60	90 ~ 1700	0,75/7,5	0,25/2,5	0,38/3,8	3	25	1/10	
	115						3,2			
K9R□90FL-D	200	50	90 ~ 1400	0,75/7,5	0,25/2,5	0,4/4	1,4	8	1/10	
		60	90 ~ 1700		0,28/2,8		1,5			
K9R□90FC-D	220	50	90 ~ 1400	0,75/7,5	0,25/2,5	0,4/4	1,2	7	1/10	
		60	90 ~ 1700				0,28/2,8			1,4
		50	90 ~ 1400				0,43/4,3			1,2
		60	90 ~ 1700							0,28/2,8
K9R□90FD-D	240	50	90 ~ 1400	0,75/7,5	0,25/2,5	0,4/4	1,3	6	1/10	

\* □ : 电机轴形状 (S : STRAIGHT, G : PINION)

### 减速机额定转矩

#### ● 单项 100V/115V

单位= 上端: N.m/ 下端: kgfcm

型号	减速比	3	3,6	5	6	7,5	9	10	12,5	15	18	20	25	30	36	40	50	60	75	90	100	120	150	180	200
K9R□90F□-D K9P□B, BF	1200	1,82 18,2	2,19 21,9	3,04 30,4	3,65 36,5	4,56 45,6	5,47 54,7	6,08 60,8	6,83 68,3	8,20 82,0	9,84 98,4	10,94 109,4	12,30 123,0	14,76 147,6	17,71 177,1	19,68 196,8	20 200	20 200	20 200	20 200	20 200	20 200	20 200	20 200	20 200
	90	0,61 6,1	0,73 7,3	1,01 10,1	1,22 12,2	1,52 15,2	1,82 18,2	2,03 20,3	2,28 22,8	2,73 27,3	3,28 32,8	3,65 36,5	4,10 41,0	4,92 49,2	5,90 59,0	6,56 65,6	8,20 82,0	9,84 98,4	11,07 110,7	13,29 132,9	14,76 147,6	17,71 177,1	20 200	20 200	20 200

#### ● 单项 200V/240V

单位= 上端: N.m/ 下端: kgfcm

型号	减速比	3	3,6	5	6	7,5	9	10	12,5	15	18	20	25	30	36	40	50	60	75	90	100	120	150	180	200	
K9R□90F□-D K9P□B, BF	1200	1,82 18,2	2,19 21,9	3,04 30,4	3,65 36,5	4,56 45,6	5,47 54,7	6,08 60,8	6,83 68,3	8,20 82,0	9,84 98,4	10,94 109,4	12,30 123,0	14,76 147,6	17,71 177,1	19,68 196,8	20 200	20 200	20 200	20 200	20 200	20 200	20 200	20 200	20 200	
	90	200V/220V/230V 240V/50Hz	0,61 6,1	0,73 7,3	1,01 10,1	1,22 12,2	1,52 15,2	1,82 18,2	2,03 20,3	2,28 22,8	2,73 27,3	3,28 32,8	3,65 36,5	4,10 41,0	4,92 49,2	5,90 59,0	6,56 65,6	8,20 82,0	9,84 98,4	11,07 110,7	13,29 132,9	14,76 147,6	17,71 177,1	20 200	20 200	20 200
		200V/220V 230V/50Hz	0,68 6,8	0,82 8,2	1,13 11,3	1,36 13,6	1,70 17,0	2,04 20,4	2,27 22,7	2,55 25,5	3,06 30,6	3,67 36,7	4,08 40,8	4,59 45,9	5,51 55,1	6,61 66,1	7,35 73,5	9,19 91,9	11,02 110,2	12,40 124,0	14,88 148,8	16,53 165,3	19,84 198,4	20 200	20 200	20 200

- \* 减速机。中间减速机为另卖品
- \* 减速机品名中 □里 为减速比
- \* ■色是与电机同一方向，其它为反方向。
- \* 表 比此减速比还要高的减速比时可以使用中间减速机。此时的许容扭矩为20N • m/200kgfcm。
- \* 转速以电机同期转速 (50Hz : 1500RPM 60Hz : 1800RPM)为基准除以减速比计算出来的。实际转速根据负载的大小比表上的数据小2~20%。

## 减速机

### 减速机额定转矩

#### ● 单项 100V/115V

单位= 上端: N.m/ 下端: kgfcm

型号 电机/ 减速机	减速比 转速(rpm)	3	3,6	5	6	7,5	9	10	12,5	15	18	20	25	30	36	40	50	60	75	90	100	120	150	180	200
		K9R□90F□-D K9P□BU, BUF	1200	1,82 18,2	2,19 21,9	3,04 30,4	3,65 36,5	4,56 45,6	5,47 54,7	6,08 60,8	6,83 68,3	8,20 82,0	9,84 98,4	10,94 109,4	12,30 123,0	14,76 147,6	17,71 177,1	19,68 196,8	24,60 246	29,52 295	30 300	30 300	30 300	30 300	30 300
90	0,61 6,1		0,73 7,3	1,01 10,1	1,22 12,2	1,52 15,2	1,82 18,2	2,03 20,3	2,28 22,8	2,73 27,3	3,28 32,8	3,65 36,5	4,10 41,0	4,92 49,2	5,90 59,0	6,56 65,6	8,20 82,0	9,84 98,4	11,07 110,7	13,29 132,9	14,76 147,6	17,71 177,1	22,14 221,4	26,57 265,7	29,52 295,2

#### ● 单项 200V/240V

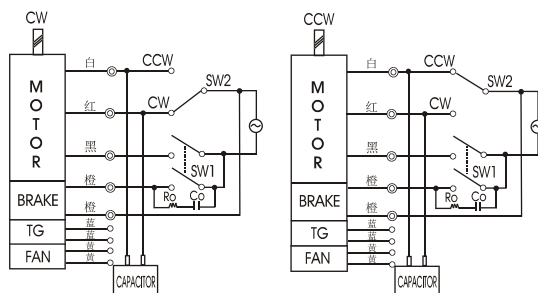
单位= 上端: N.m/ 下端: kgfcm

型号 电机/ 减速机	减速比 转速(rpm)	3	3,6	5	6	7,5	9	10	12,5	15	18	20	25	30	36	40	50	60	75	90	100	120	150	180	200	
		K9R□60F□-D K9P□BU, BUF	1200	1,82 18,2	2,19 21,9	3,04 30,4	3,65 36,5	4,56 45,6	5,47 54,7	6,08 60,8	6,83 68,3	8,20 82,0	9,84 98,4	10,94 109,4	12,30 123,0	14,76 147,6	17,71 177,1	19,68 196,8	24,60 246	29,52 295	30 300	30 300	30 300	30 300	30 300	30 300
90	200V/220V/230V 240V/50Hz		0,61 6,1	0,73 7,3	1,01 10,1	1,22 12,2	1,52 15,2	1,82 18,2	2,03 20,3	2,28 22,8	2,73 27,3	3,28 32,8	3,65 36,5	4,10 41,0	4,92 49,2	5,90 59,0	6,56 65,6	8,20 82,0	9,84 98,4	11,07 110,7	13,29 132,9	14,76 147,6	17,71 177,1	22,14 221,4	26,57 265,7	29,52 295,2
	200V/220V 230V/60Hz		0,68 6,8	0,82 8,2	1,13 11,3	1,36 13,6	1,70 17,0	2,04 20,4	2,27 22,7	2,55 25,5	3,06 30,6	3,67 36,7	4,08 40,8	4,59 45,9	5,51 55,1	6,61 66,1	7,35 73,5	9,19 91,9	11,02 110,2	12,40 124,0	14,88 148,8	16,53 165,3	19,84 198,4	24,80 248,0	29,76 297,6	30 300

- \* 减速机。中间减速机为另卖品
- \* 减速机品名中 □里 为减速比
- \* ■色是与电机同一方向，其它为反方向。
- \* 表 比此减速比还要高的减速比时可以使用中间减速机。此时的许容扭矩为 $30N \cdot m/300kgfcm$ 。
- \* 转速以电机同期转速 (50Hz : 1500RPM 60Hz : 1800RPM)为基准除以减速比计算出来的。实际转速根据负载的大小比表上的数据小2~20%。

### 接线图

为了保护接点，与接线图一样，  
请连接地线  
Ro = 5 - 200Ω  
Co = 0,1 ~ 0,2μF 200WV(400WV)



旋转方向由出力轴侧看时

## 减速机

### 尺寸图

K9P□B



K9P□BF, BUF

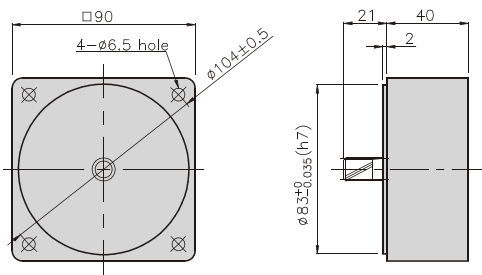


K9P□BU



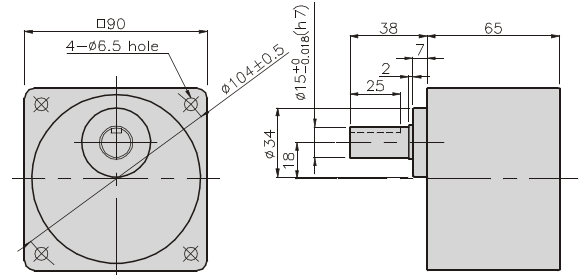
DECIMAL GEARHEAD

K9P10BX



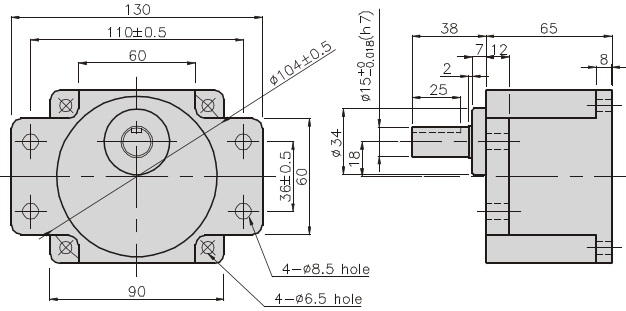
GEARHEAD

K9P□B



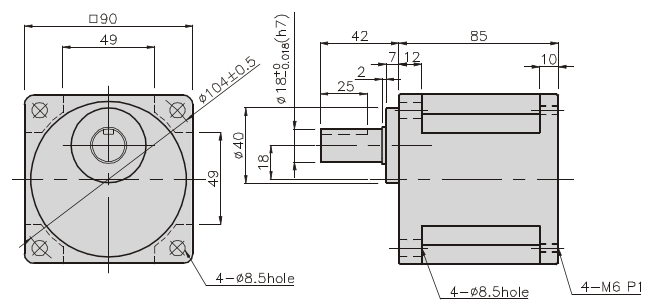
GEARHEAD

K9P□BF



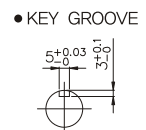
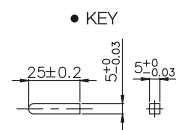
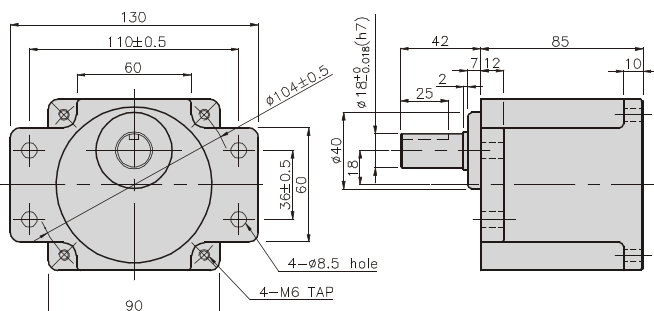
GEARHEAD

K9P□BU



GEARHEAD

K9P□BUF



## 减速机

### 尺寸图

K9RP90F□-D + K9P□B



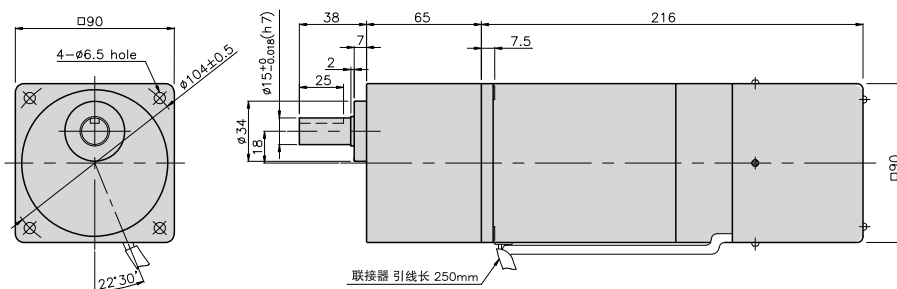
K9RP90F□-D + K9P□BF, BUF



K9RP90F□-D + K9P□BU



K9RP90F□-D + K9P□B



#### 重量

PART	WEIGHT(kg)
MOTOR	4.06
DECIMAL GEAR HEAD	0.62

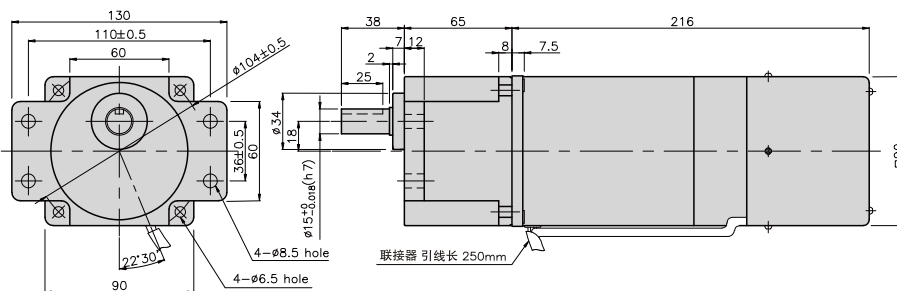
#### 尺寸表

编号	L	应用型号	安装螺丝
01	65	K9P3~200B	M6 P1.0 X 95
02	40	K9P10BX	M6 P1.0 X 140

#### 重量

PART	WEIGHT(kg)
K9P3~10B	1.22
K9P12.5~20B	1.32
K9P25~60B	1.42
K9P75~200B	1.45

K9RP90F□-D + K9P□BF



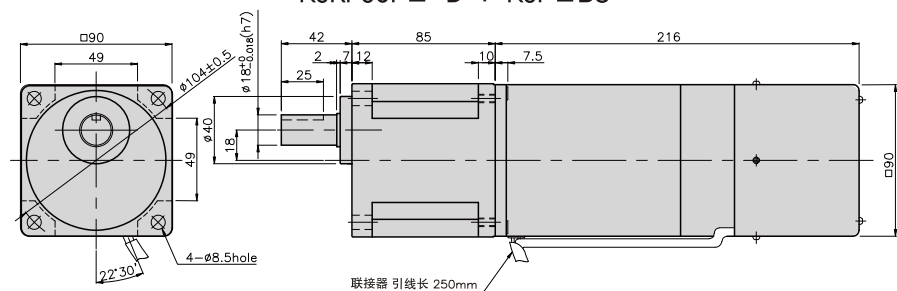
#### 尺寸表

编号	L	应用型号	安装螺丝
01	65	K9P3~200BF	M6 P1.0 X 25
02	40	K9P10BX	M6 P1.0 X 65

#### 重量

PART	WEIGHT(kg)
K9P3~10BF	1.22
K9P12.5~20BF	1.30
K9P25~60BF	1.42
K9P75~200BF	1.44

K9RP90F□-D + K9P□BU



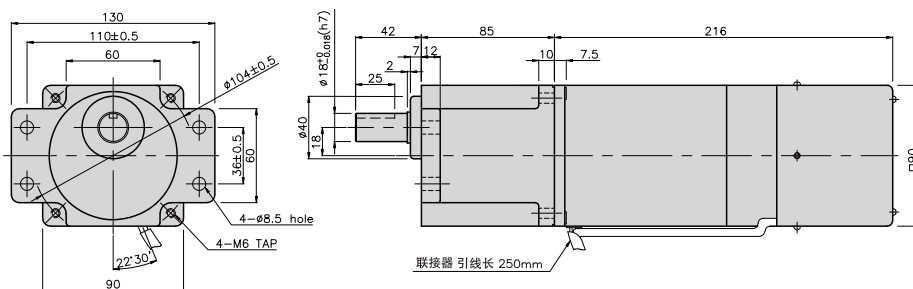
#### 尺寸表

编号	L	应用型号	安装螺丝
01	85	K9P3~200BU	M6 P1.0 X 20
02	40	K9P10BX	M6 P1.0 X 60

#### 重量

PART	WEIGHT(kg)
K9P3~10BU	1.44
K9P12.5~20BU	1.55
K9P25~60BU	1.69
K9P75~200BU	1.74

K9RP90F□-D + K9P□BUF



#### 尺寸表

编号	L	应用型号	安装螺丝
01	85	K9P3~200BUF	M6 P1.0 X 20
02	40	K9P10BX	M6 P1.0 X 65

#### 重量

PART	WEIGHT(kg)
K9P3~10BUF	1.50
K9P12.5~20BUF	1.62
K9P25~60BUF	1.76
K9P75~200BUF	1.82